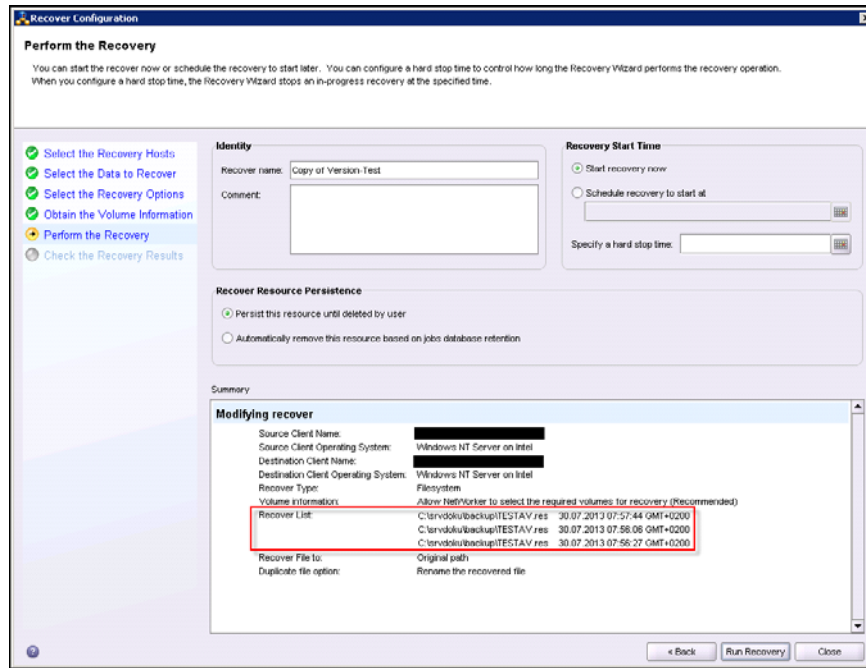


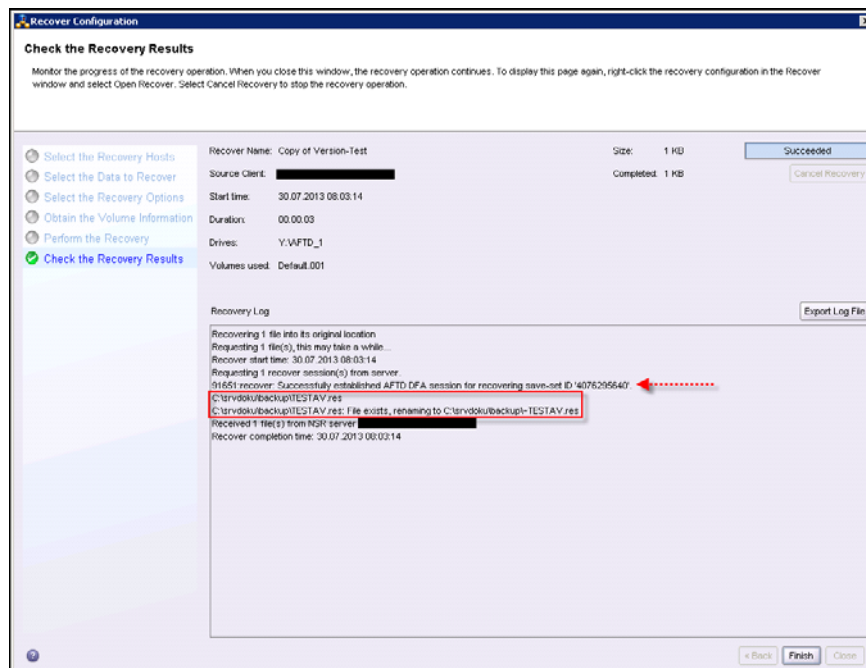
# Der neue Recovery Manager kann mehrere Versionen einer Datei nicht wiederherstellen

Mit der Version 8.1 führt EMC den neuen *Recovery Manager* ein. Generell soll er natürlich zumindest alle Eigenschaften der anderen/bisherigen Recover-Utilities besitzen.

Leider ist das nicht der Fall. So lassen sich zwar wie bisher mehrere Versionen einer Datei auswählen:

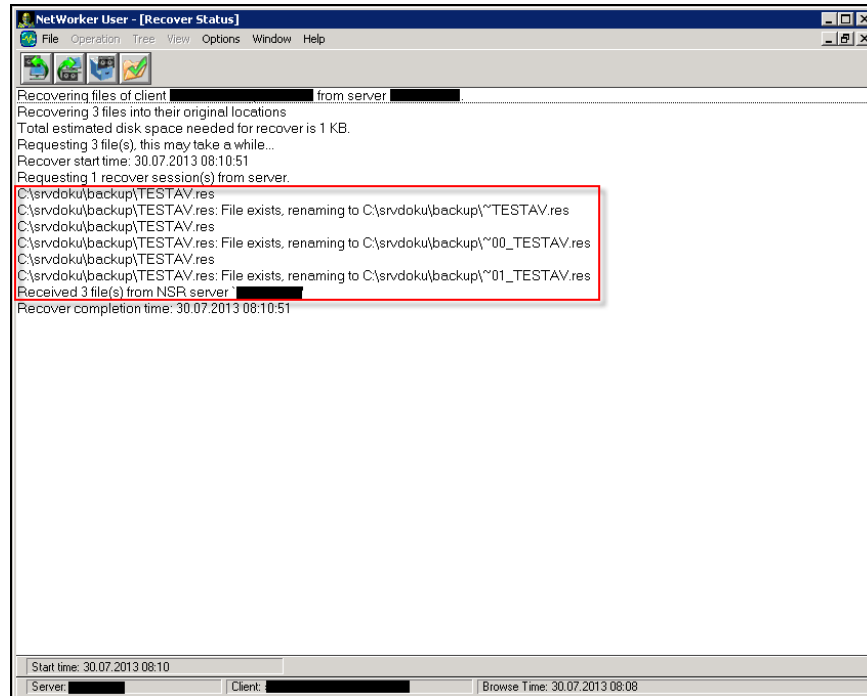


- allerdings wird in dieser Version immer nur die letzte Version wiederhergestellt:



EMC hat den Fehler bereits bestätigt und eine Lösung für die Version 8.1.1 versprochen.

Bis dahin müssen Sie sich leider noch mit der betagten *NetWorker User* GUI begnügen - hier funktioniert die Wiederherstellung mehrerer Versionen problemlos:



Bitte lesen Sie hierzu auch meinen Tip *801win\_1.pdf* .