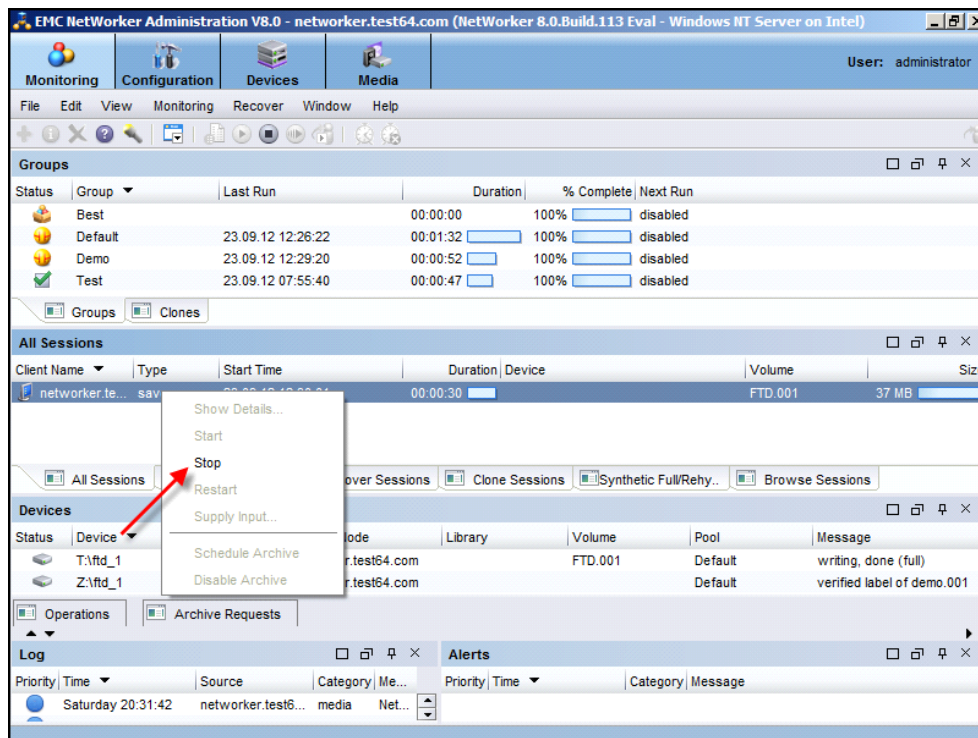


Welche Sessions lassen sich von der NetWorker Admin GUI stoppen ?

Eine neue Eigenschaft des NetWorker 8.0 ist, daß Sie jetzt einzelne oder mehrere aktive Sessions von der NetWorker Admin GUI stoppen können. Hierzu ein Beispiel für eine Sicherung:



Zur Sicherheit müssen Sie diesen Vorgang noch bestätigen- Sie brauchen aber nicht zur Befehlszeile zurück.

Anzumerken ist, daß diese Möglichkeit nicht für alle Streams zur Verfügung steht:

- Diese Methode erlaubt auch den Abbruch von Clone-Vorgängen.
- Sie gilt jedoch nicht für Browse- bzw. Recover-Vorgänge.
Das ist durchaus verständlich, denn hier wäre ein Abbruch eher kontraproduktiv.