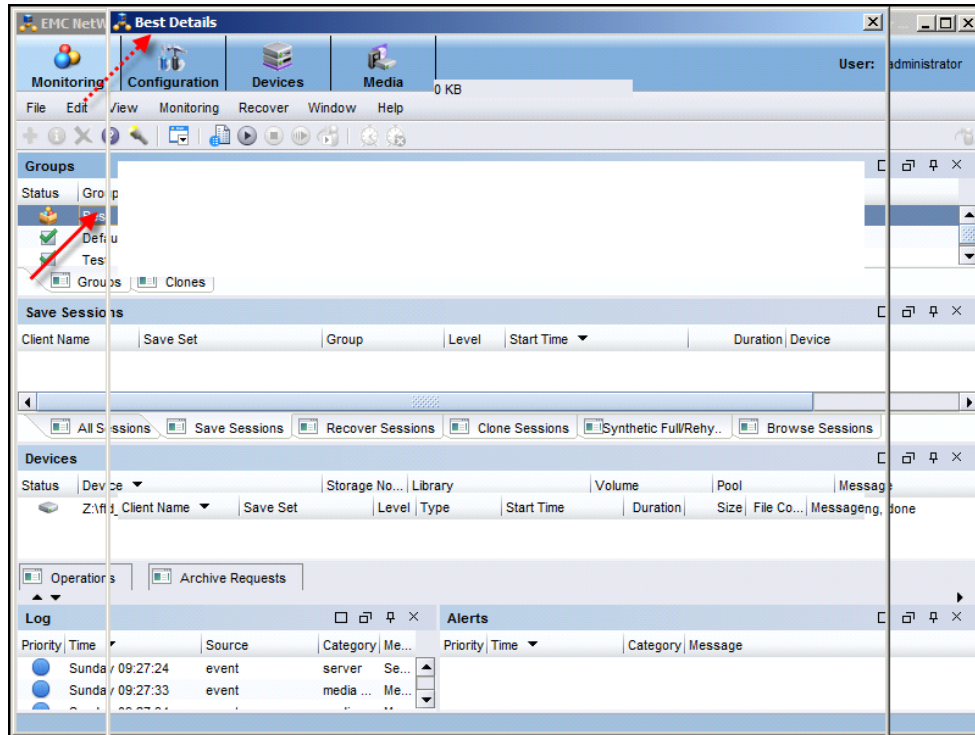


Der Zustand neuer Gruppen ist noch nicht definiert

Haben Sie eine neue Gruppe eingerichtet und wollen Sie ihre Details bereits vor dem ersten Lauf einsehen, bringt der NetWorker offenbar nur 'Müll' auf den Schirm:



Das Problem liegt darin, daß der NetWorker 8 eine neue Jobs-DB (SQLite) verwendet und die Initialisierung einer Gruppe jetzt etwas anders verläuft.

Das Problem ist jedoch nur temporär - sobald Sie die Gruppe gestartet haben ist der Zustand der Gruppe definiert und Sie haben wieder ein 'normales' Bild.