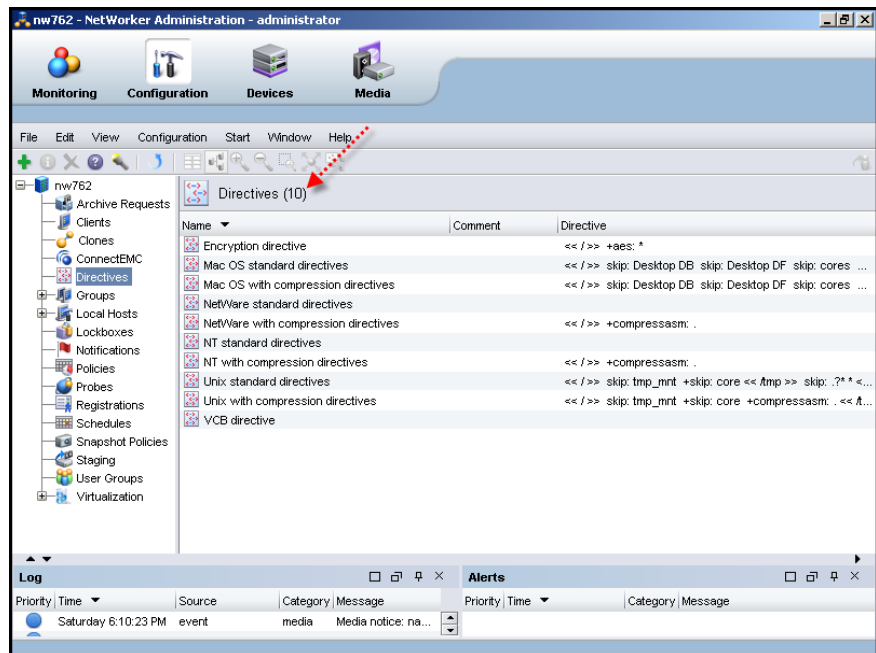


Die NetWorker Admin GUI nimmt Ihnen jetzt das Zählen ab

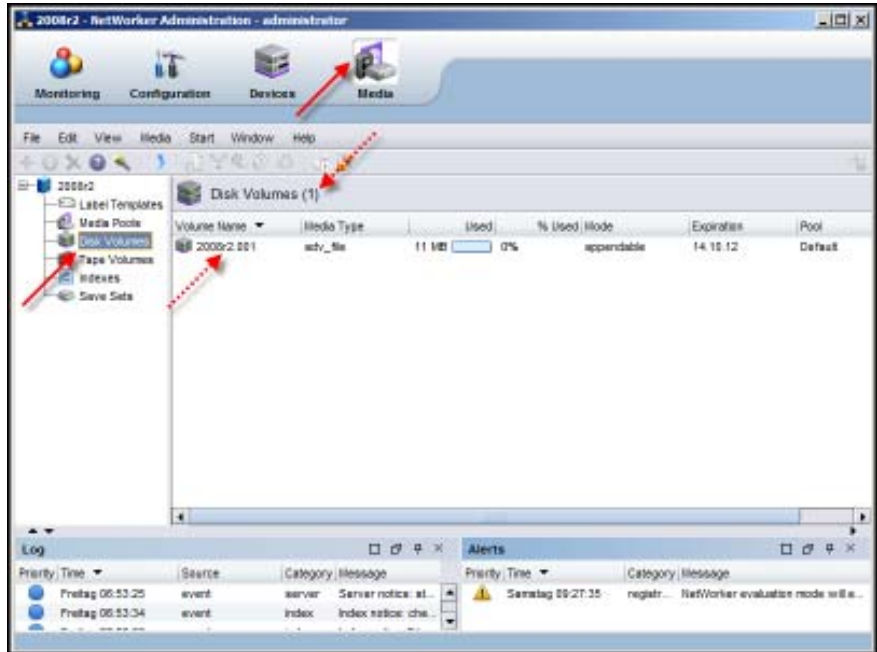
Mit dem NetWorker 7.6.2 erleichtert Ihnen eine kleine Zahl den Überblick über die Summe des ausgewählten Resource-Typs, wie Sie auf diesem Bild sehen können:



Dies Detail ist zwar nicht lebensnotwendig - warum aber bleiben solch kleine Verbesserungen in den *Release Notes* immer unerwähnt?

Dies funktioniert bei den Ressourcen auch einwandfrei. Allerdings existiert diese Hilfe nicht nur für die Ressourcen, sondern auch für die Abfragen der Medien-Datenbank.

So sehen Sie die Summe z.B. auch bei den *Volumes* ...

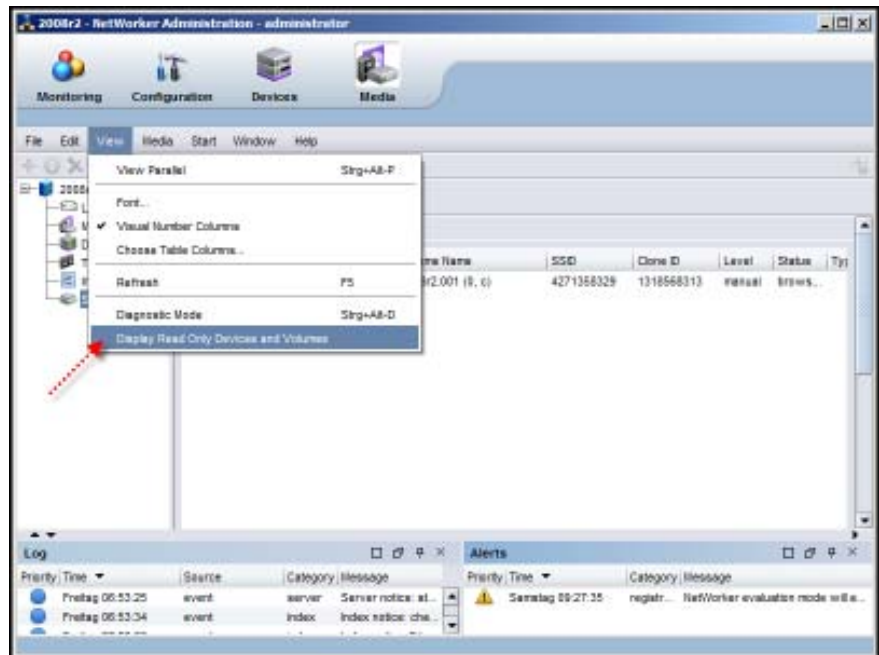


... wie auch bei den *Save Sets*:



Allerdings gibt es auch hier einen kleinen Fehler, denn die Summe stimmt evtl. nicht mit der Anzeige überein, wie der o.a. Snapshot zeigt.

Ursächlich hierfür ist eine andere Neuerung der Version 7.6.2 - standardmäßig werden jetzt nämlich die lästigen AFTD *readonly* Laufwerke und ihre Volumes unterdrückt. Wollen Sie sie wieder sichtbar machen, müssen Sie erst im Menü *View* die Option *Display Read Only Devices and Volumes* setzen ...



... und die Abfrage noch einmal durchführen. Jetzt ändert sich auch die Anzeige entsprechend:



Die Option müsste also eigentlich so lauten: *Display Read Only Devices, Volumes and Save Sets*.