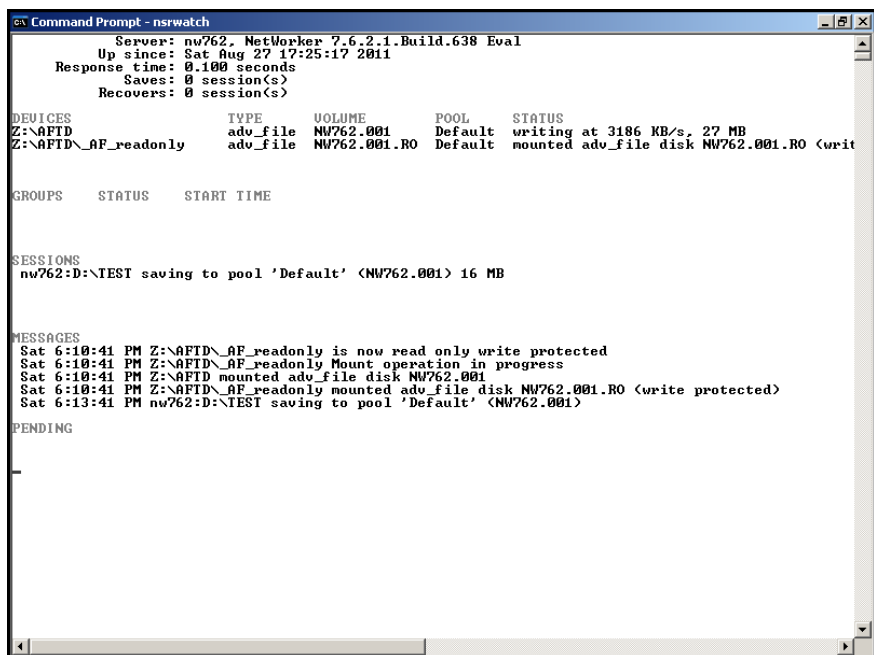
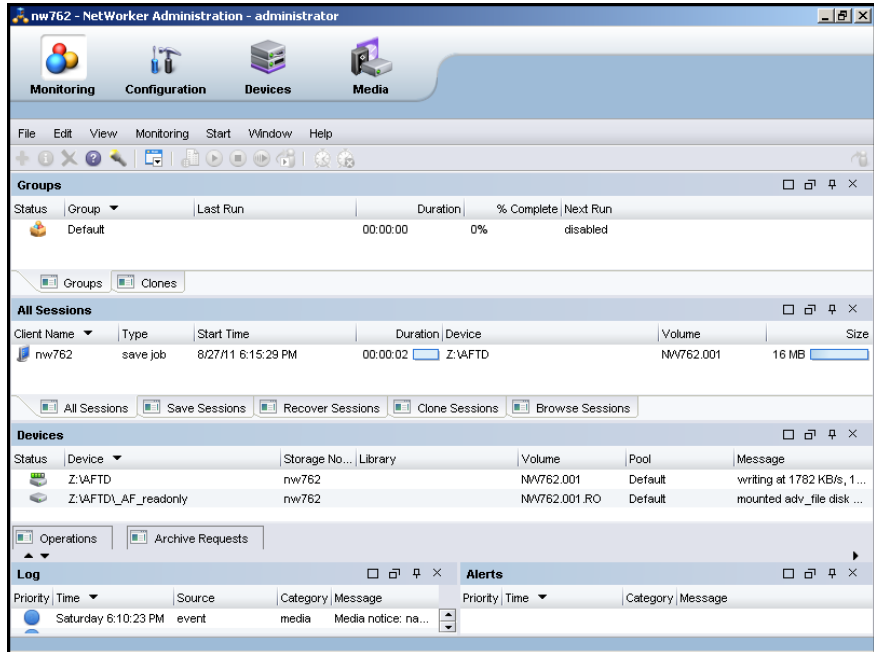


nsrwatch gibt's jetzt auch für Windows

Mit der NetWorker Version 7.6.2 wurde das Programm `nsrwatch` stillschweigend auch für den NetWorker für Windows eingeführt. `nsrwatch` ist ein langjähriger Bekannter für den NetWorker für UNIX/Linux. Es stellt in etwa den Inhalte des *Monitoring* Fensters der NetWorker Admin GUI dar, ist aber wesentlich einfacher im Aufbau - und damit schneller als die GUI.

Hier beide Oberflächen im direkten Vergleich:



Mit dem jeweiligen Anfangsbuchtaben (hier 'M' wie Messages), können Sie sogar den jeweiligen Bereich aus- bzw. wieder einschalten - damit wird die Darstellung auf kleinen Bildschirmen noch effizienter:

```

C:\> Command Prompt - nswatch
Server: nw762, NetWorker 7.6.2.1.Build.638 Eval
Up since: Sat Aug 27 17:25:17 2011
Response time: 0.001 seconds
Saves: 2 session(s), 99 MB total
Recovers: 0 session(s)

DEVICES
Z:\AFID
Z:\AFID\AF_readonly

      TYPE      VOLUME      POOL      STATUS
adv_file  NW762.001  Default  writing, done
adv_file  NW762.001.RO  Default  mounted adv_file disk NW762.001.RO <writ

GROUPS      STATUS      START TIME

SESSIONS

PENDING
    
```

Dies Detail ist zwar nicht lebensnotwendig - warum aber bleiben immer solch kleinen Verbesserungen in den *Release Notes* immer unerwähnt?