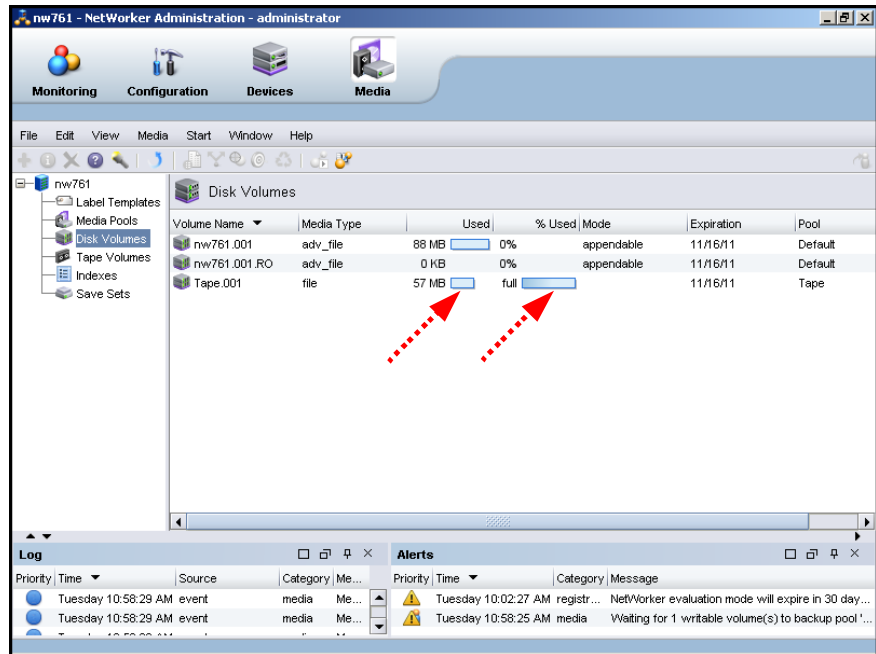
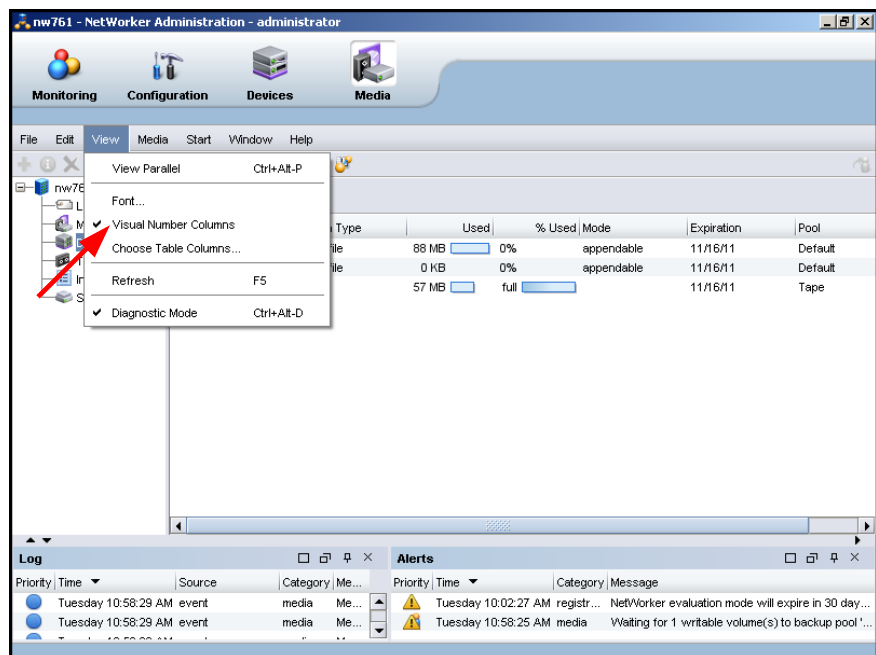


Abschalten der 'Visual Number Columns'

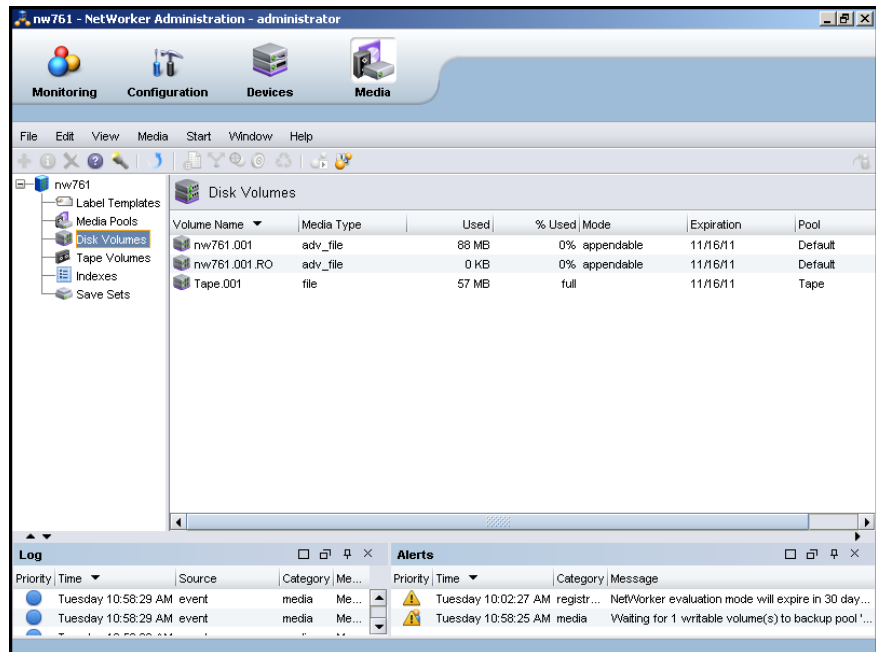
Im NetWorker 7.6.1 gibt es standardmäßig in vielen Fenstern diese Balken, die den jeweiligen Zahlenwert grafisch darstellen soll. Das ist leider auch manchmal irritierend, z.B. für die Angabe *full* (siehe unten) bzw. wenn in einer Spalte ein sehr kleiner und ein sehr großer Wert gegenübergestellt werden müssen:



Sie können die Balken aber auch abschalten. Öffnen Sie hierzu das Menü *View* und klicken Sie die Zeile *Visual Number Columns* an:



Das Ergebnis ist die 'alte' Darstellungsweise ohne die Balken:



Auf die gleiche Weise können Sie diese Eigenschaft auch wieder einschalten.