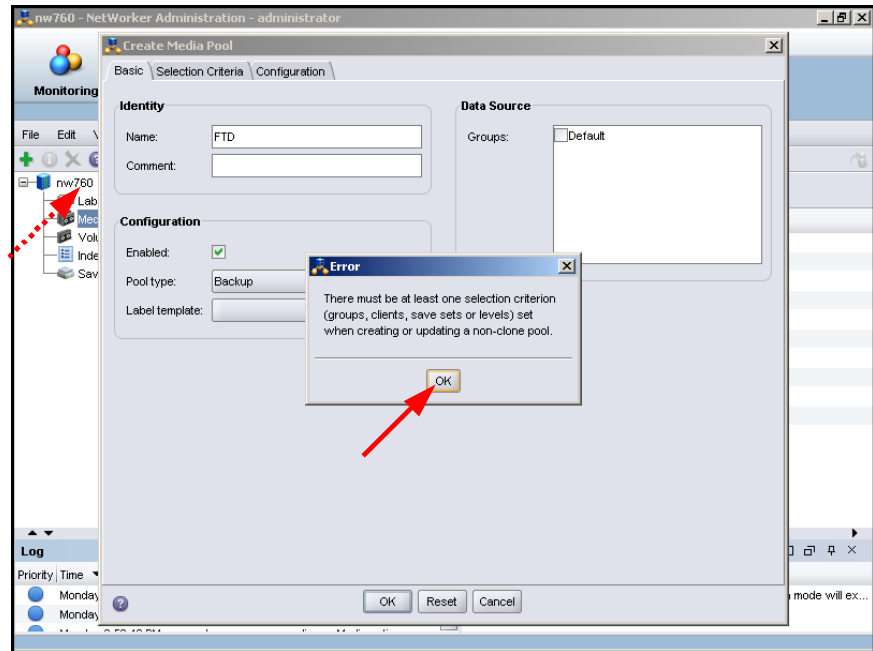
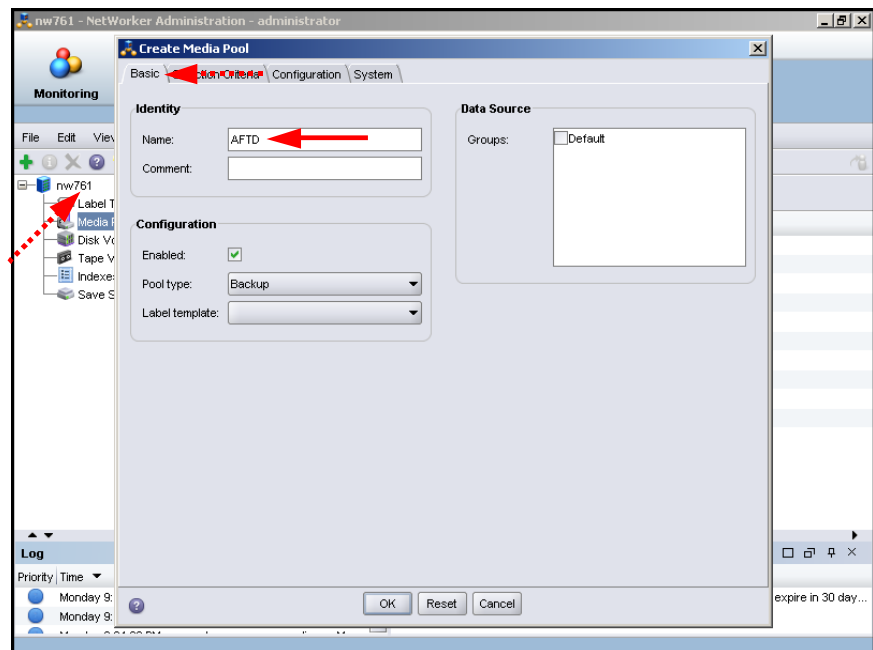


In NetWorker 7.6.1 sind Pools ohne Auswahlkriterien möglich

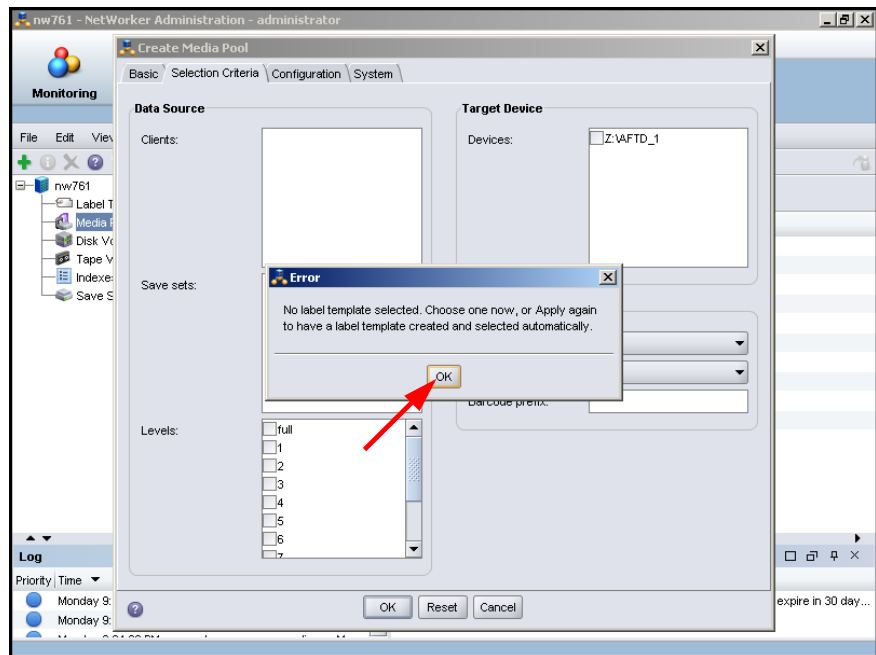
Bis zur NetWorker Version 7.6.0 mußten Sie für einen neuen Pool mindestens ein Auswahlkriterium verwenden, um ihn überhaupt anlegen zu können:



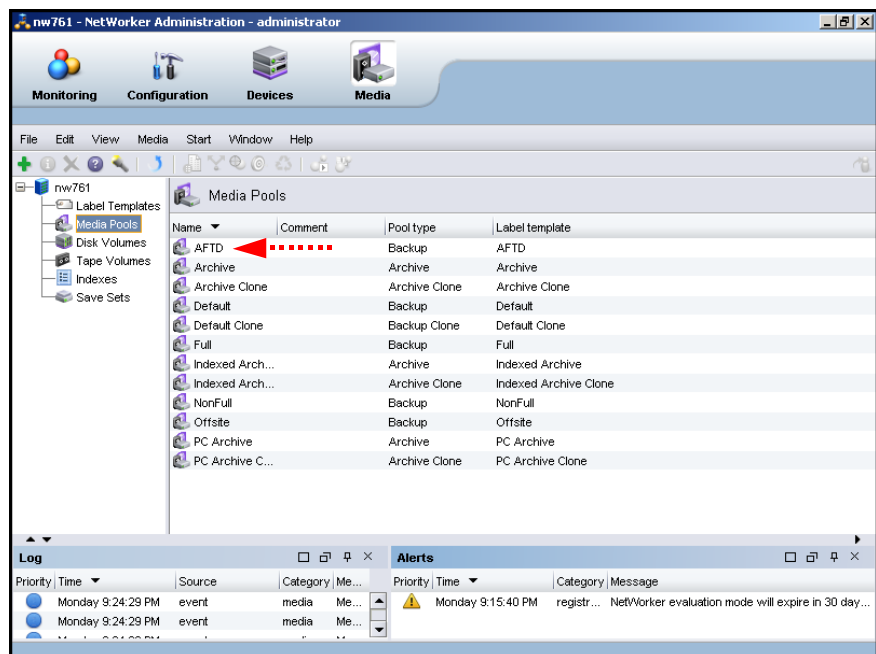
Mit dem NetWorker 7.6.1 hat sich das geändert - jetzt sind auch Pools **ohne** Auswahlkriterien möglich:



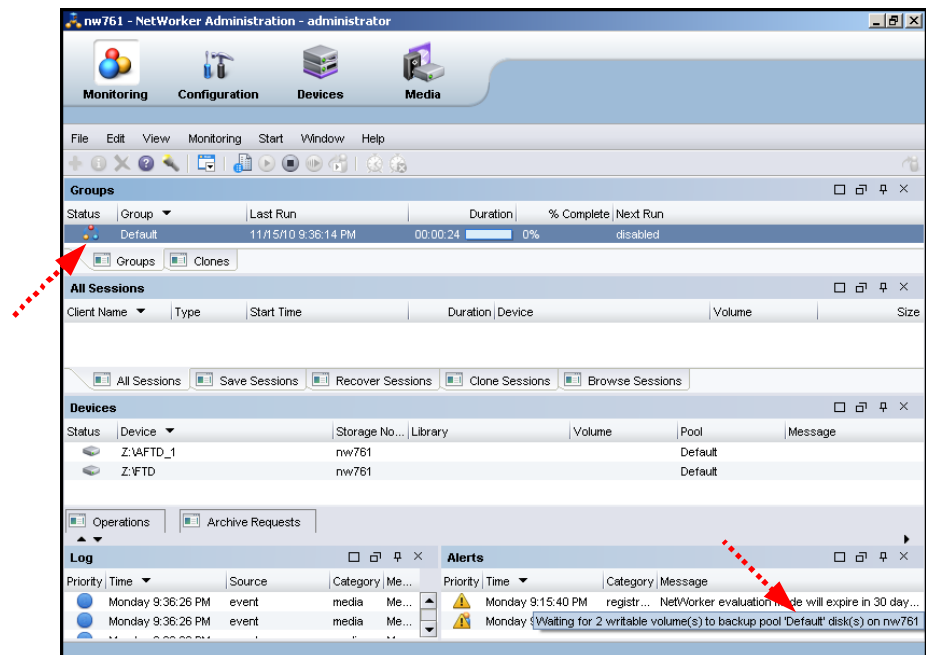
Bei der Definition werden Sie wie üblich darüber informiert, wenn das *Label Template* noch fehlen sollte:



Sonst aber gibt es keine weitere Rückmeldung - der neue Pool wird wie jeder andere angelegt:



Allerdings steht ein solcher Pool **nicht für automatische Sicherungen** zur Verfügung - hier muß ein Pool mit Auswahlkriterien oder der Pool *Default* benutzt werden:



Aus den Manpages geht der Grund hierfür eindeutig hervor -



Ein Pool ohne Kriterien kann nur von der Befehlszeile mit der Option `-b pool` benutzt werden.

Hier der Auszug aus der Beschreibung für Resource

nsr_pool

.....

Further, backup pools can be created without any selection criteria supplied. While they may look like the Default pool, these „empty“ pools are ignored by the server when determining which pool to use based on selection criteria. Other from that restriction, „empty“ pools are fully functional and can be used to label volumes and store data. The caveat is an empty pool must be explicitly designated such as, by using the -b option of the save command. If an empty pool is updated to include selection criteria (by adding a client, group, level or save set) they become „regular“ pools are included in automated pool selection.