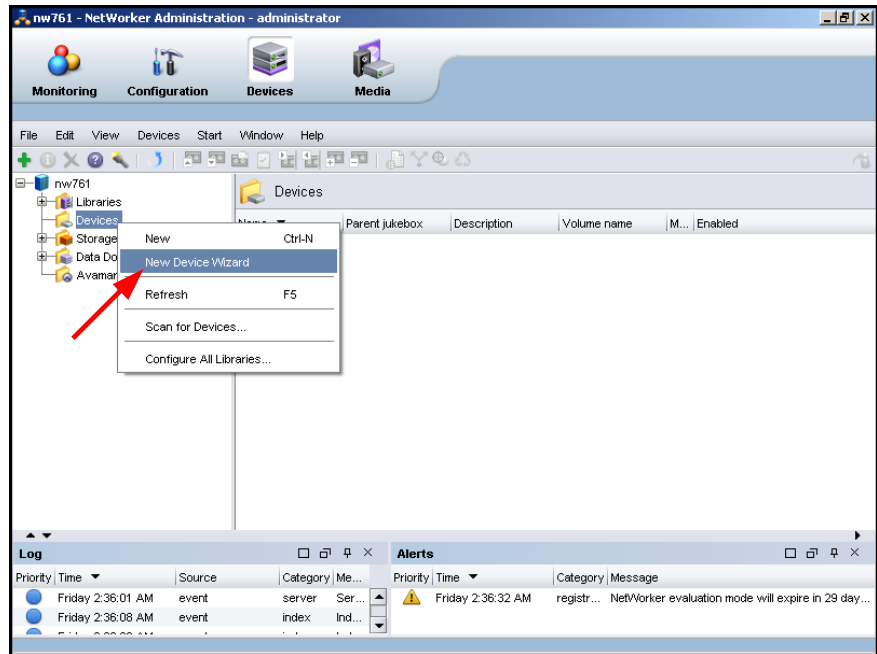


Der neue 'Device Configuration Wizard'

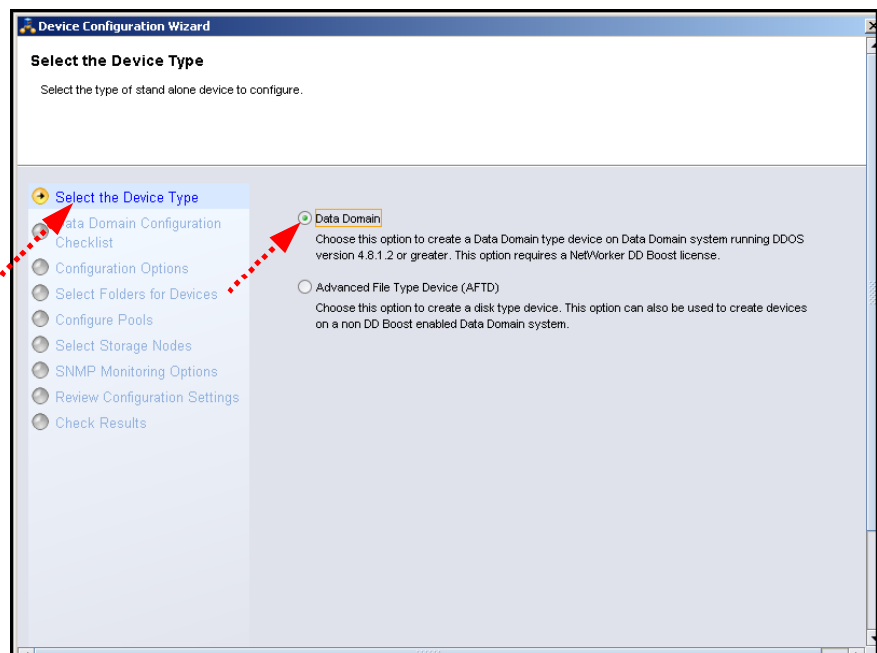
Mit dem NetWorker 7.6.1 führt EMC auch für die Einrichtung der Laufwerke einen Wizard ein.

So rufen Sie ihn auf:



Im Eingangsbild jedoch werden Sie feststellen, daß Sie mit ihm nicht alle Typen konfigurieren können. Dies ist wohl erst für zukünftige NetWorker Releases gedacht.

Er wurde offenbar vor allem für die Einrichtung von Data Domain 'Laufwerken' geschaffen - jedenfalls ist diese Option vor-ausgewählt:



Bei der Einrichtung eines AFTDs ändern sich die Schritte entsprechend:

