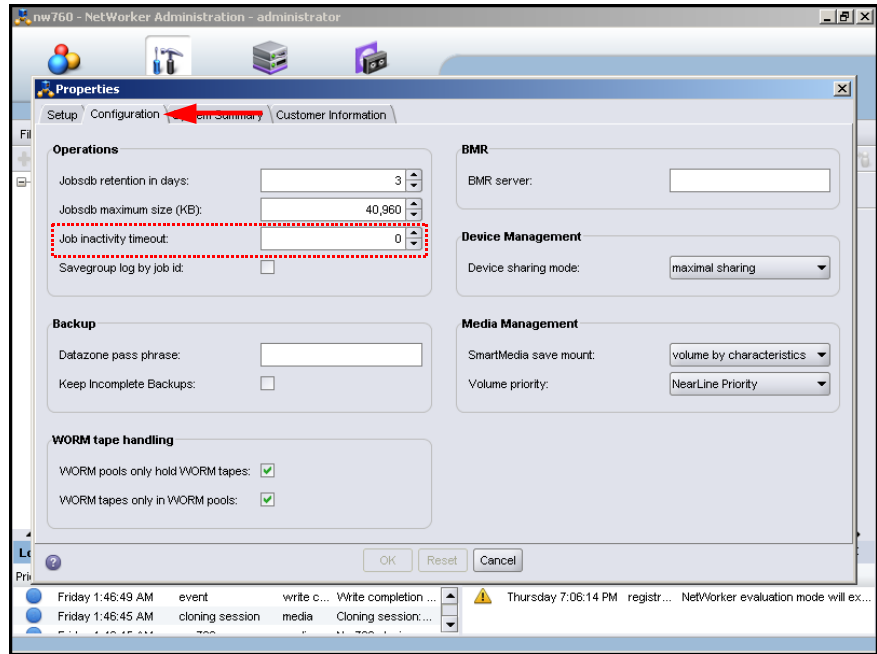


## Der neue Parameter 'Job Inactivity Timeout'

Diesen neuen Parameter finden Sie bei der NetWorker Server Resource im Register *Configuration*:



Mit dieser Zeit (in Minuten) können Sie definieren, wann der NetWorker Job Daemon `nsrjobd` einen Job abbrechen soll, der sich innerhalb dieser Zeit nicht mehr 'zurückgemeldet hat'. Diese Überwachung bezieht sich:

- Auf **alle** Prozesse
- Und zwar unabhängig von ihrem aktuellen Zustand

Er ersetzt die bislang benutzte Umgebungsvariable `NSR_UNRESPONSIVE_JOB_TIMEOUT`.

Der Wert `0` schaltet die Überwachung aus.