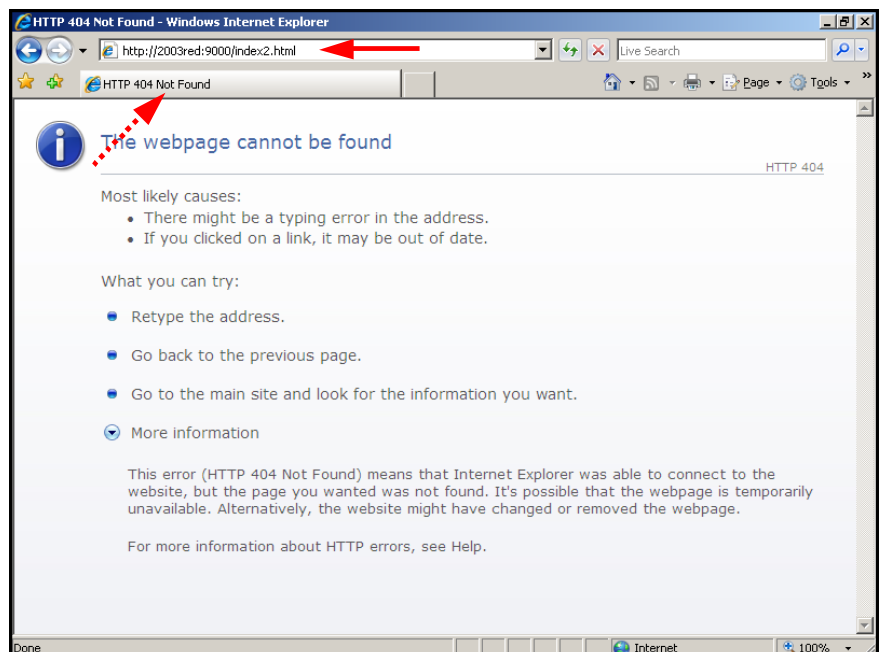
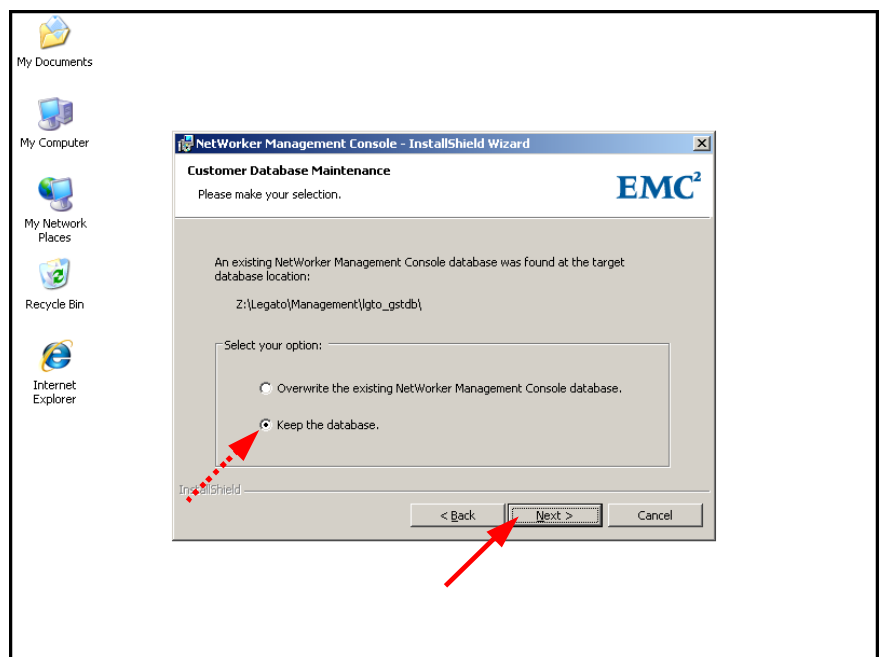


Problem beim Update einer NMC Datenbank beim NetWorker 7.5.0 (NMC 3.5)

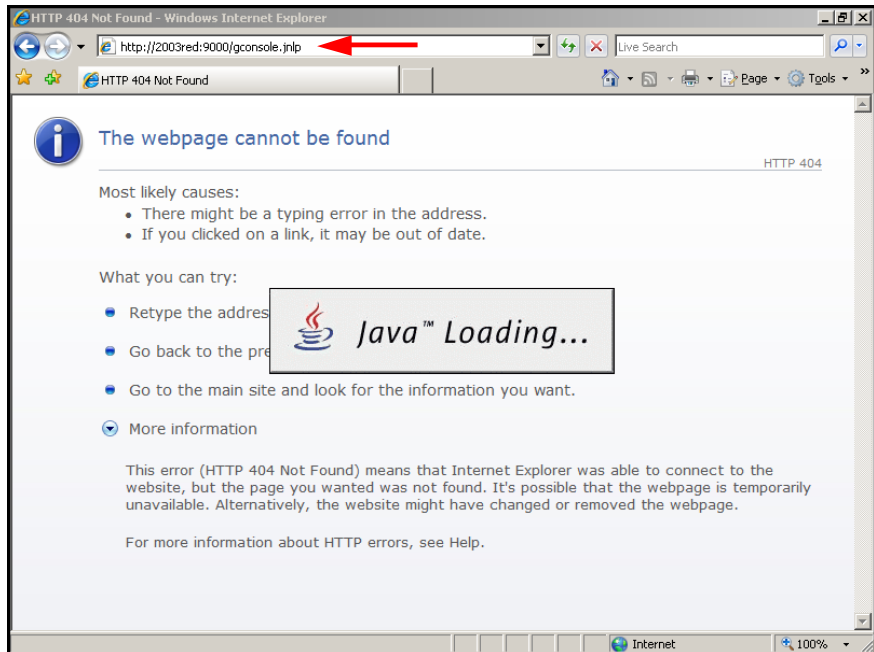


Wegen neuer Paßwort-Restriktionen sollten Sie **vorher** sicherstellen, daß ihr NMC Paßwort mindestens 8 Zeichen lang ist.

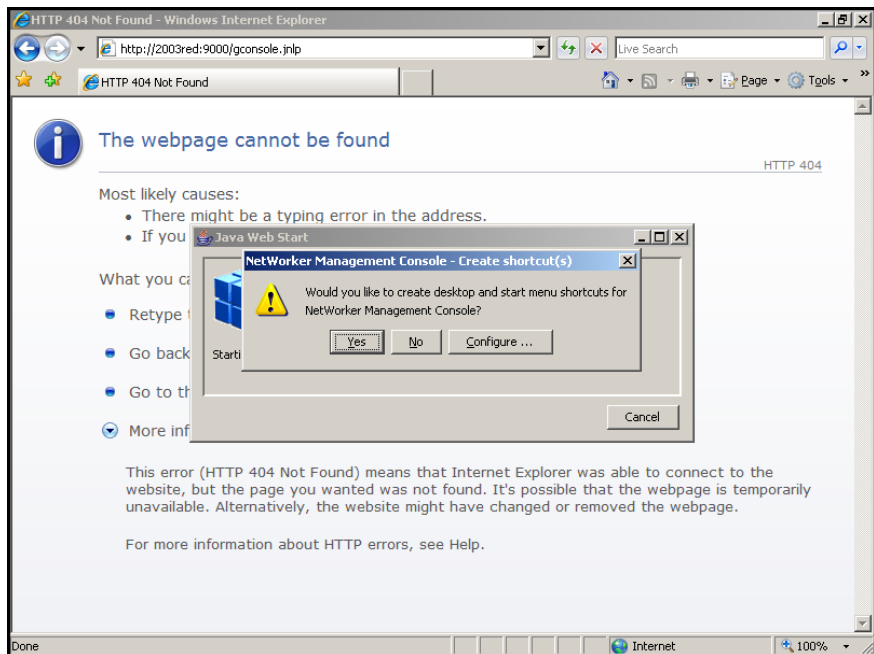
Wie üblich werden Sie bei der Installation der neuen Software gefragt, ob Sie eine vorhandene Datenbank weiterführen möchten. Wenn Sie dies tun, können Sie später aber keine Verbindung zum NMC/GST Server nicht mehr aufbauen:



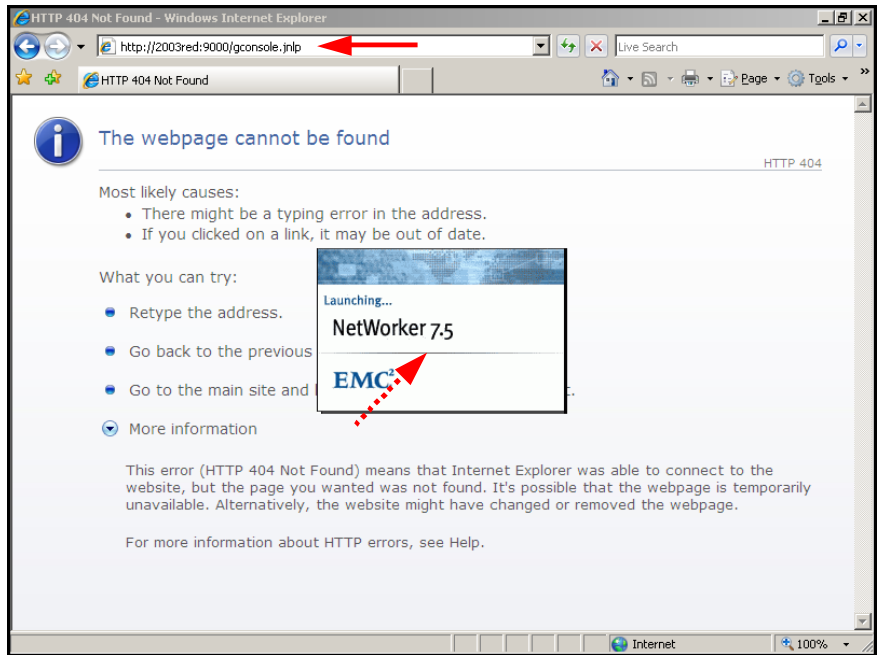
Der direkte Start der Java Anwendung ist zwar möglich:



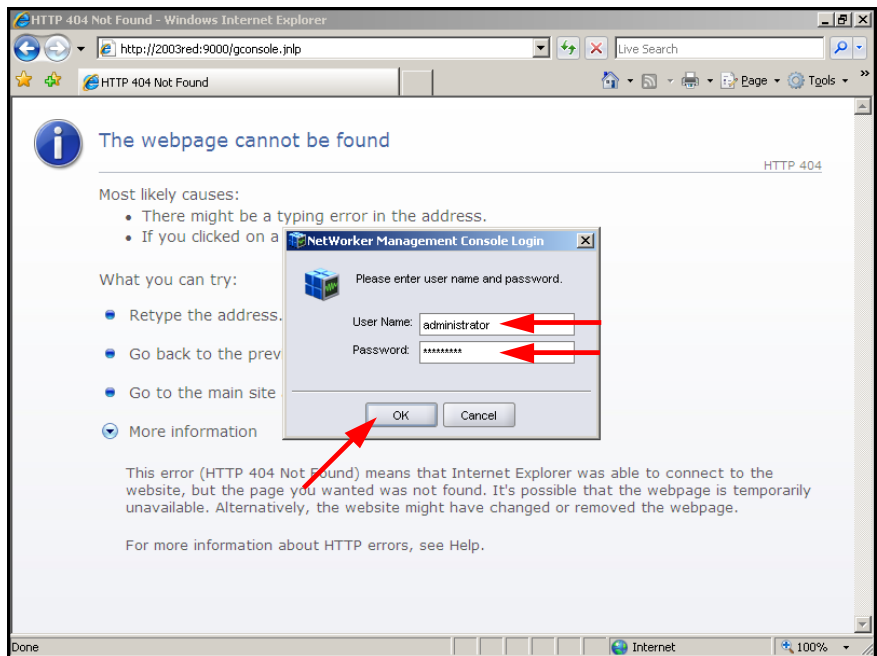
Sie werden auch gefragt, ob Sie die Symbole für Ihren Desktop erstellen möchten:



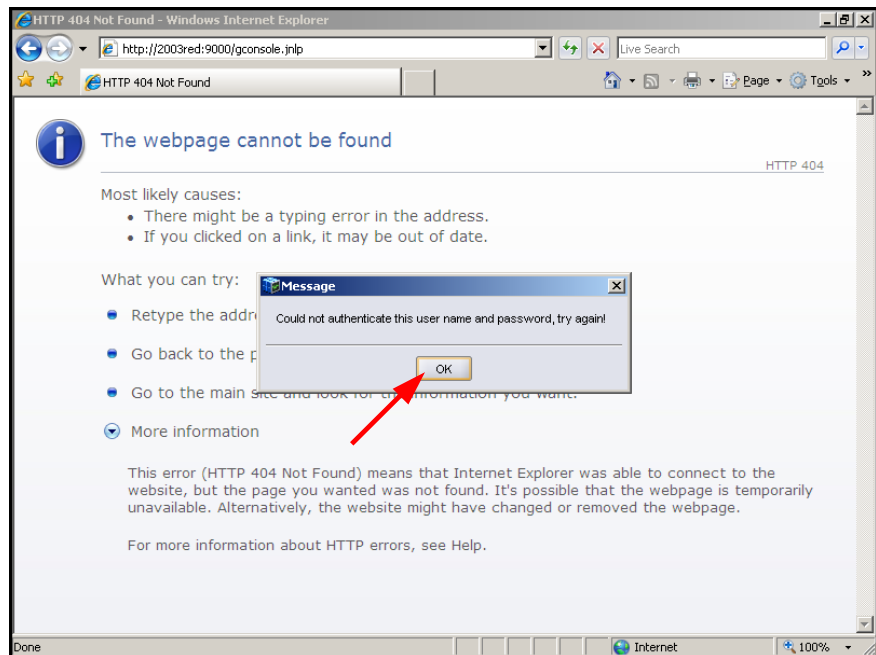
Der NetWorker (eigentlich NMC) wird gestartet ...



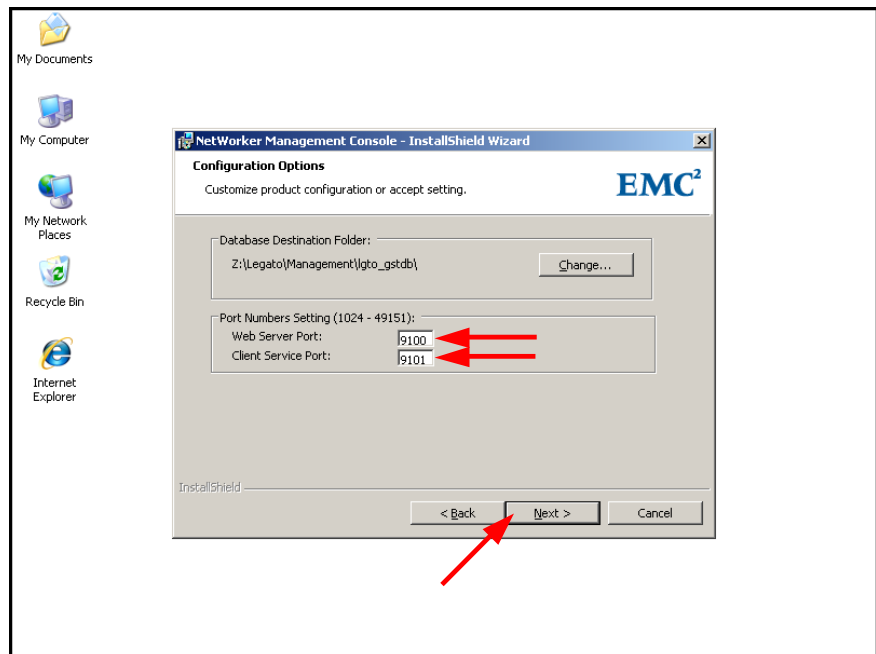
... und bittet Sie um die Eingabe des bisherigen **User Name** und **Password**:



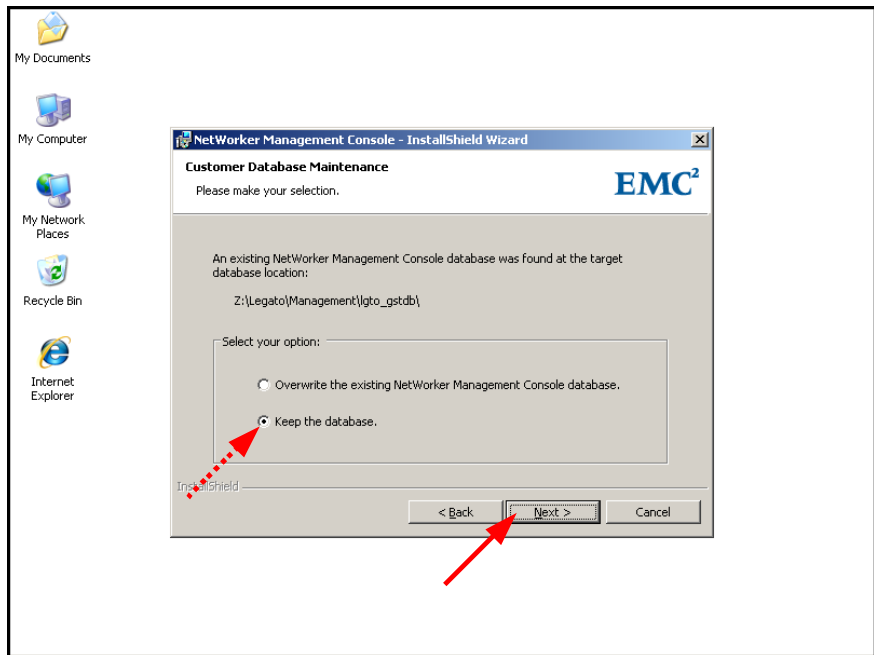
Allerdings schlägt die Anmeldung fehl:



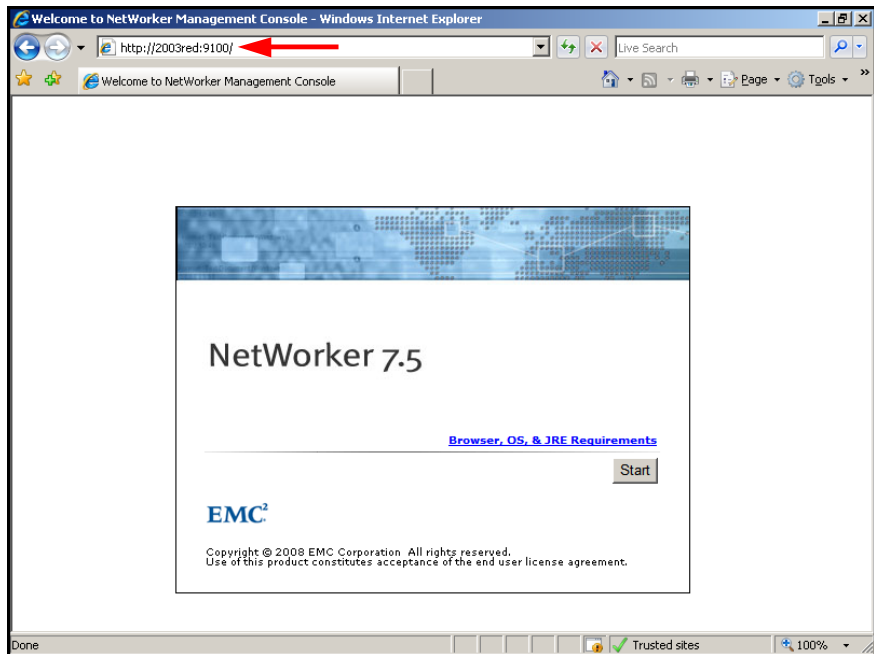
Die Ursache hierfür ist mir unbekannt. Wollen Sie jedoch eine bestehende NMC Datenbank beibehalten, rate ich Ihnen, bei der Installation der NMC Software andere Ports zu definieren:



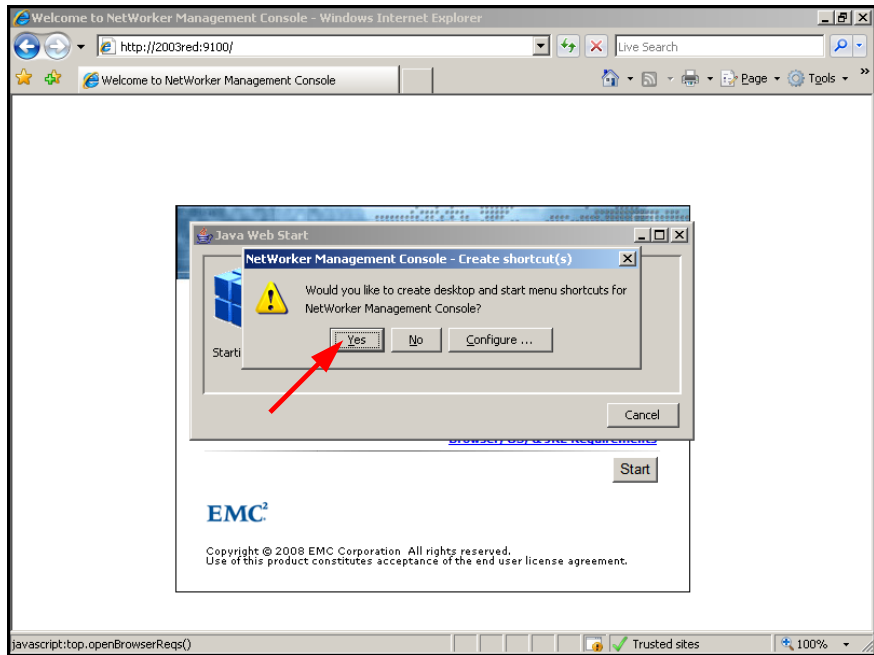
Jetzt können Sie die bisherige Datenbank verwenden ...



... und das Programm erfolgreich starten:



Fahren Sie wie üblich fort ...



... und melden Sie sich wie bisher an:

