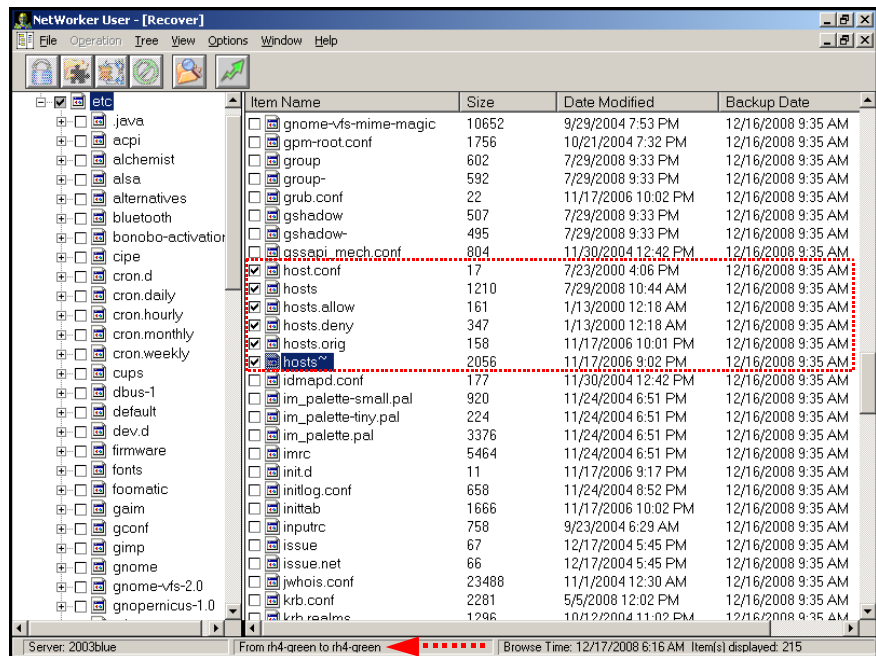


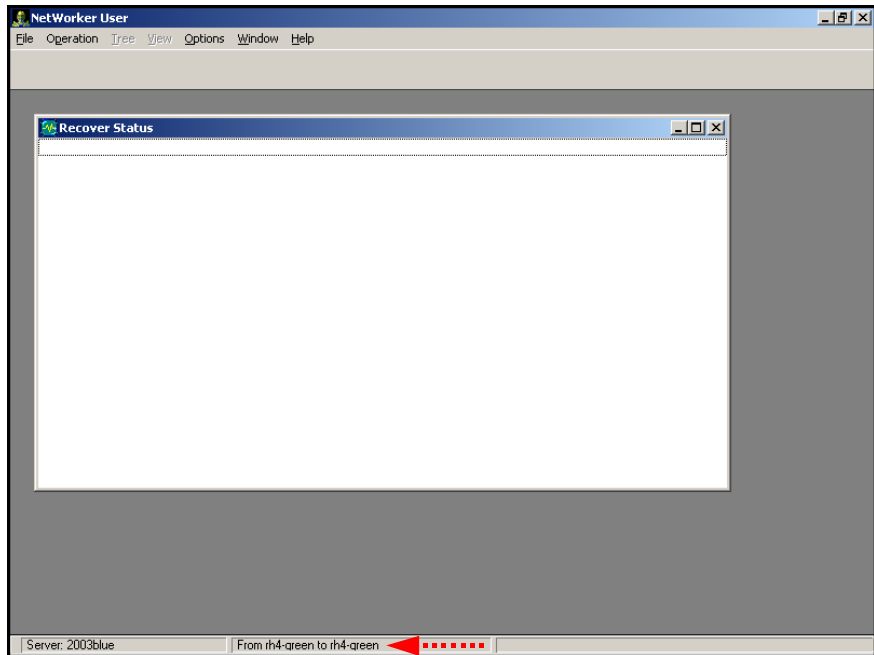
Falsche Client Information bei der Ausführung eines 'Directed Recovery' in der NetWorker User GUI für Windows

Dieses Verhalten ist mir erstmals in der aktuellen NetWorker Version 7.4.3 aufgefallen - es könnte aber bereits auch für frühere Releases zutreffen:

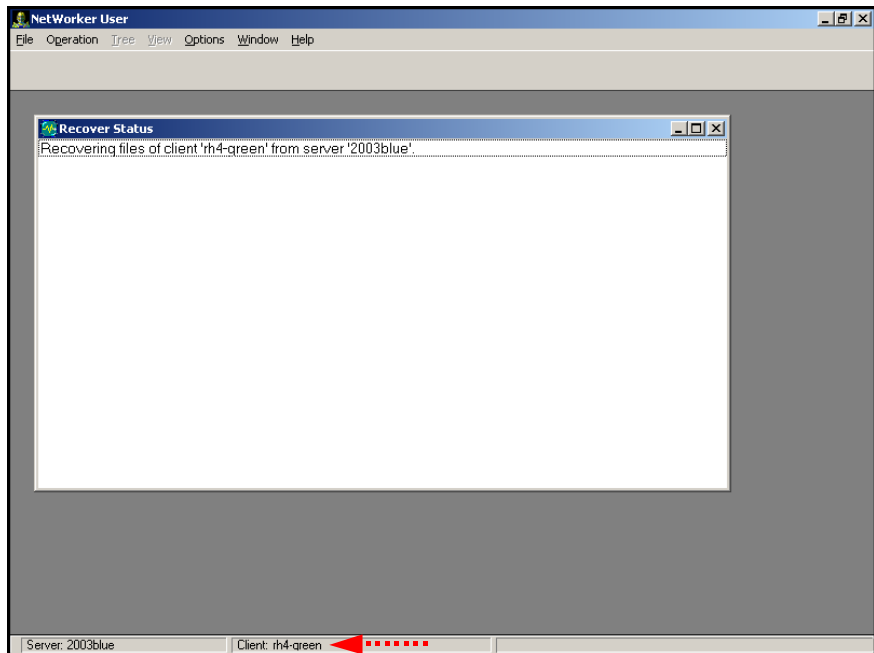
Wenn Sie in der *NetWorker User* GUI einen *Directed Recover* Vorgang für einen Linux Client starten, wird beim Browsen der Datenweg zwischen den Clients noch richtig angezeigt:



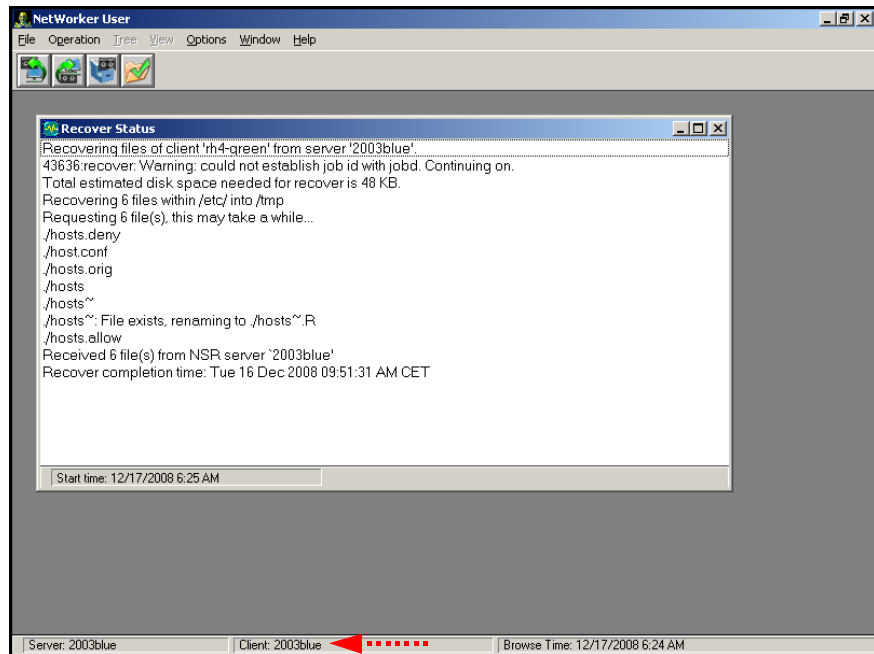
Selbst nach dem Start der Wiederherstellung ändert sich dies nicht:



Mit der ersten Zustandsmeldung aber wird nur noch ein Clientname angezeigt ...



.... und mit dem Ende der Wiederherstellung wird es völlig verrückt - das Fenster zeigt dann den Namen des Admin Clients (des Rechners, an dem der Vorgang gestartet wurde) an:



Ein NetWorker Neuling könnte dies völlig falsch verstehen und vielleicht sogar meinen, daß jetzt sogar die Datenwiederherstellung zwischen UNIX/Linux und Windows Rechnern möglich ist.

Wie bereits eingangs erwähnt, könnte dies Verhalten bereits bei früheren NetWorker/Windows Versionen auftreten (soweit ich mich erinnere, wurde die neue *NetWorker User* GUI mit der NetWorker Version 7.2 eingeführt) - getestet habe ich dies aber nicht.