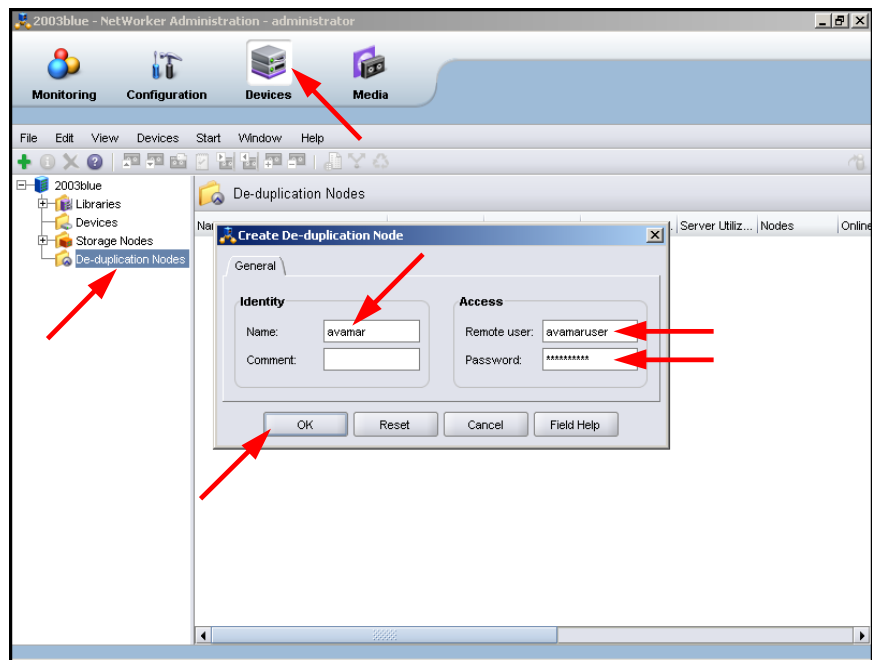


# Einrichten eines NetWorker De-Duplication Clients

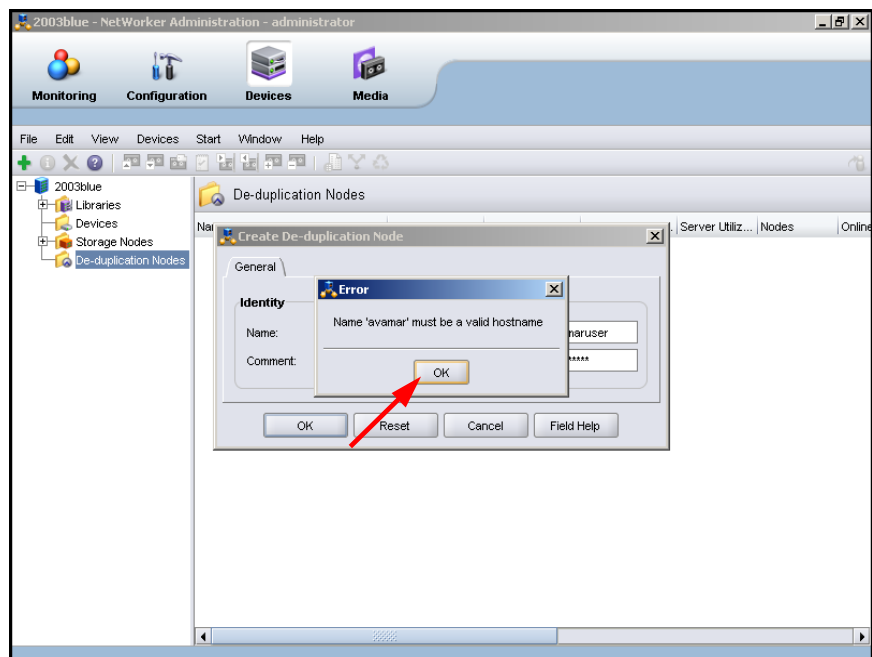
Dies geschieht wie üblich im *NetWorker Administration* Programm. Hierzu sind zwei Schritte nötig.

## 1. Die Einrichtung des De-Duplication Nodes

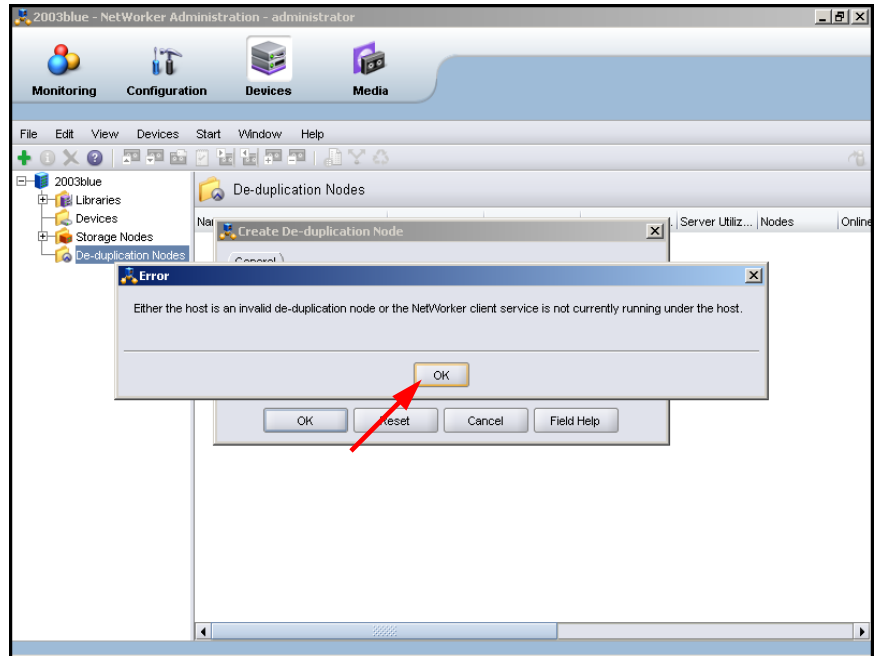
Der *De-duplication Node* wird im Fenster *Devices* definiert. Tragen Sie einfach den Rechnernamen und den *login account* ein und klicken Sie auf *OK*:



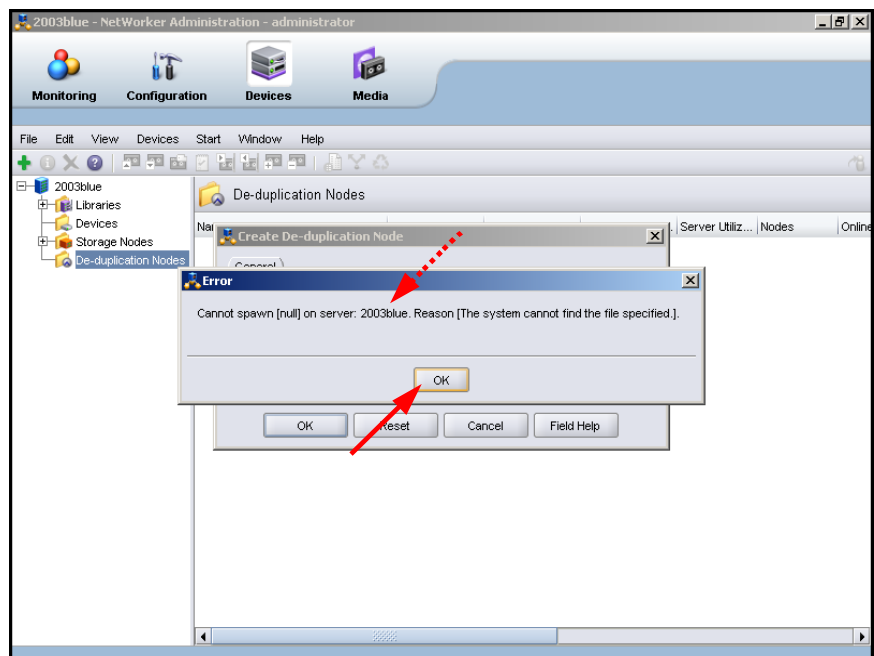
Natürlich muß der Rechner bereits vorhanden sein:



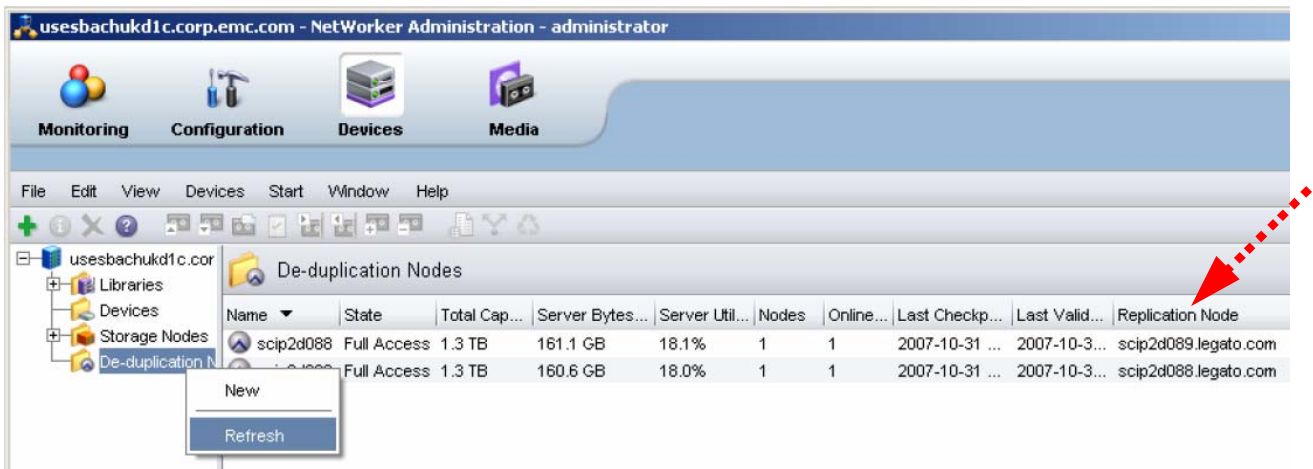
Selbstverständlich muß auf ihm auch bereits die richtige Software installiert und gestartet worden sein. Ist das nicht der Fall, erhalten Sie folgende Fehlermeldung:



Auch muß die Konfiguration schlüssig sein. Im unten aufgeführten Fall wurde ein Windows Rechner eingetragen - Avamar läuft aber ausschließlich unter Linux:



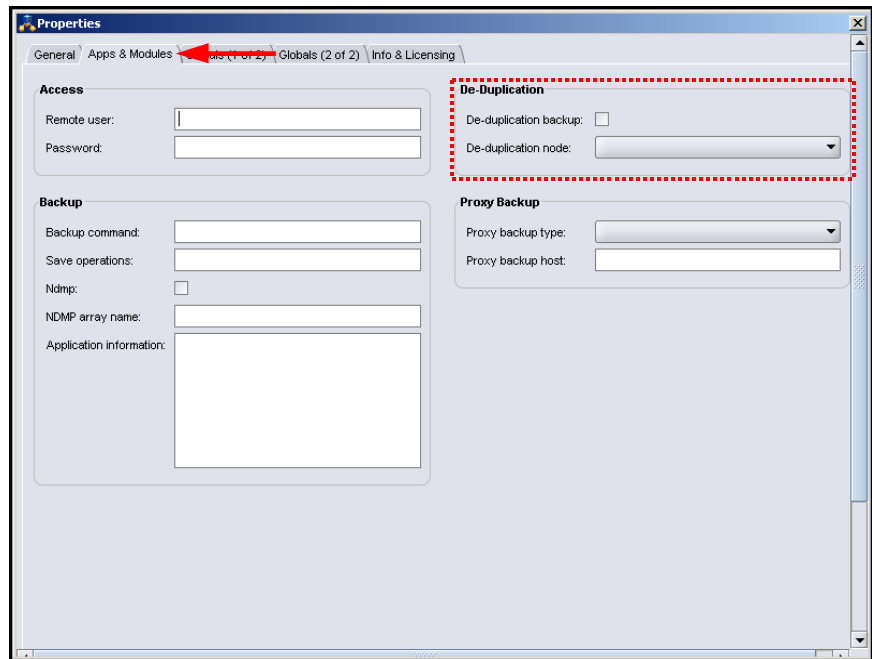
Das Bild unten verdeutlicht, wie sich ein Avamar Node hier darstellen würde:



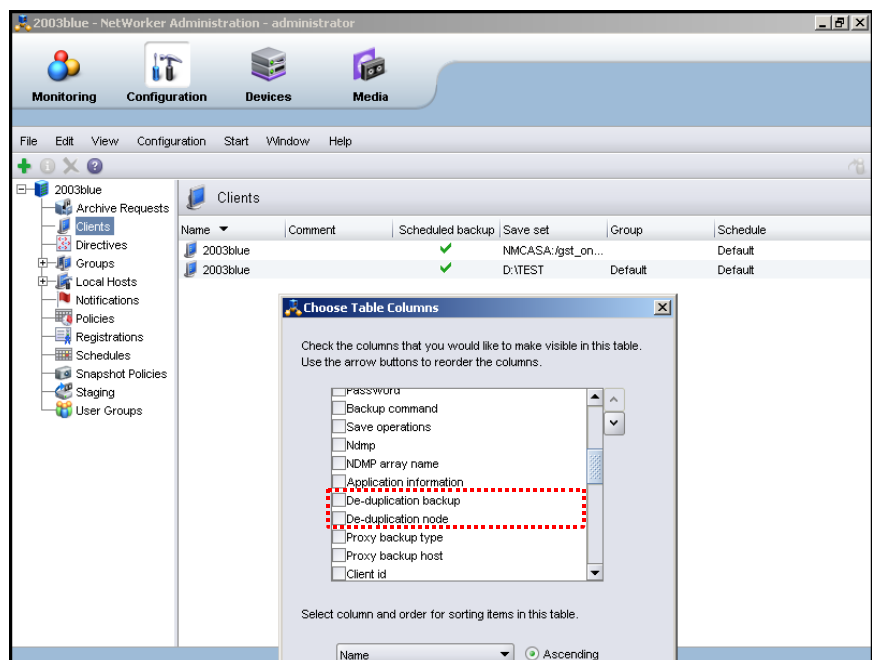
Beachten Sie bitte die Existenz eines *Avamar Replication Node*.

## 2. Die Einrichtung des De-Duplication Clients

Gehen Sie im Tab *Apps & Modules* zum Bereich *De-Duplication*. Markieren Sie dort die Option *De-duplication backup* und wählen Sie den gewünschten *De-duplication node* aus der Liste aus:



In der Client-Liste stehen Ihnen jetzt auch die beiden neuen Spalten *De-duplication backup* und *De-duplication node* zur Anzeige zur Verfügung:



Das ist bereits alles.