

Können Sie den 'alten' NetWorker 7.2.x Administrator auch für den NetWorker 7.3 verwenden?

Lassen Sie mich zuerst einmal festhalten:



Diese Methode wird nicht empfohlen und sie wird auch nicht unterstützt!.

Die Gründe sind offensichtlich:

- Das 'alte' Programm `nwadmin` wurde nicht für den NetWorker 7.3 angepaßt
- Folglich wurde die Verträglichkeit nicht getestet
- Als Konsequenz davon wird es mit dem NetWorker 7.3 nicht mehr ausgeliefert
- Selbstverständlich kennt es die neuen Ressourcen und Parameter nicht

Allerdings fehlen NMC (*NetWorker Management Console*) und dem darin enthaltenen Verwaltungsprogramm *NetWorker Administration* entscheidende, gewohnte Fähigkeiten wie zum Beispiel *Drag & Drop*. Das ist ein wichtiges Argument, den Einsatz der alten GUI zumindest zu versuchen. Und überhaupt: hat man etwas über Jahre benutzt, will man es vielleicht gerne weiter tun. Ist also der Einsatz der alten GUI überhaupt (noch) möglich?

Unter Berücksichtigung der oben genannten Einschränkungen sollte es zumindest möglich sein. Schließlich greift `nwadmin` auf die NetWorker Ressourcen nicht direkt, sondern nur über den NetWorker Server Prozeß zu (`nsrd`), so daß hier kein Problem vorliegen sollte. Was also brauchen Sie, um die Funktionsweise zu testen?

- Installieren Sie auf einem Rechner die NetWorker 7.2.1 Client Software. Das Programm `nwadmin` gehört zu diesem Paket.
- Sichern Sie dann beim NetWorker für Windows ...
aus dem Verzeichnis `..\nsr\bin` die Dateien
`nwadmin.exe`
`*.dll`

Speichern Sie diese Dateien am besten in einem separaten Verzeichnis.

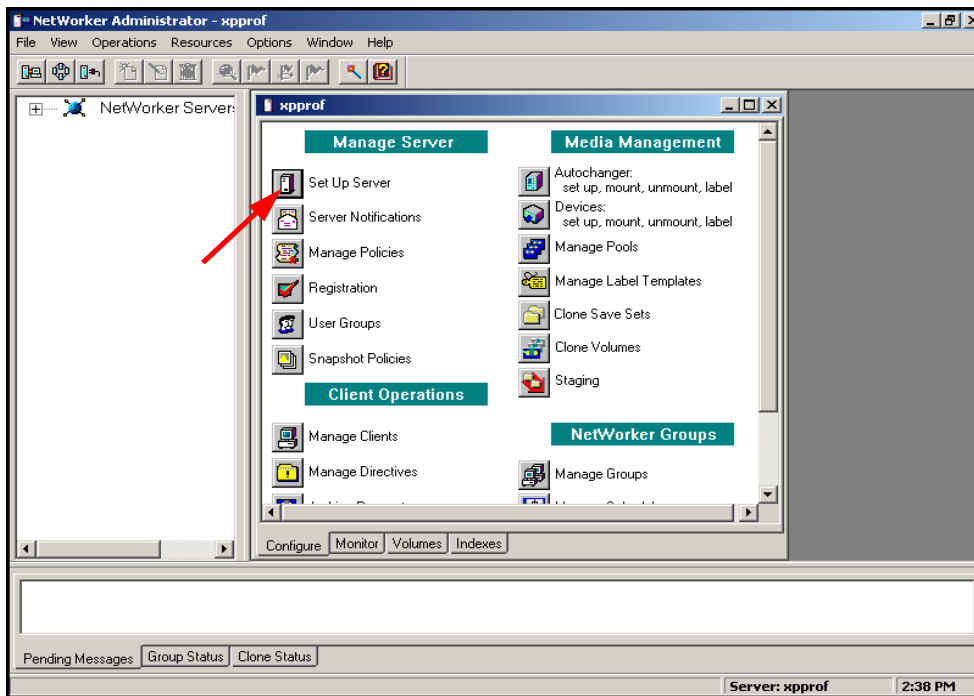
- Installieren Sie jetzt die NetWorker 7.3 Software
Wenn Sie jetzt `nwadmin.exe` starten, sollten Sie sich mit der alten GUI eine Verbindung zum neuen NetWorker 7.3 Server herstellen können.



Vergessen Sie nicht, daß Sie evtl. die Liste der zugelassenen Administratoren ändern müssen.

Entsprechende Screenshots finden Sie auf der nächsten Seite.

Für the Windows GUI ...



- Klicken Sie das Symbol *Set Up Server* an, um seine Eigenschaften einzusehen. Und tatsächlich - es ist ein NetWorker 7.3 Server:

