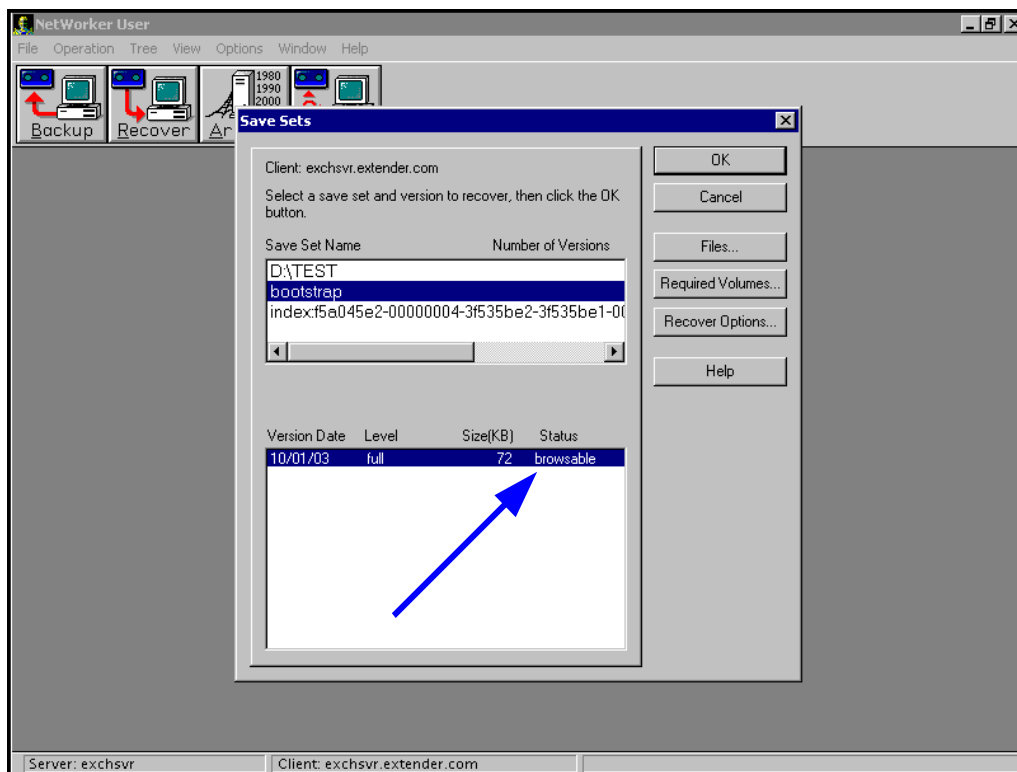


'Retrievable' Index und Bootstrap Sicherungen in der winworkr GUI

Vielleicht sind Ihnen diese Zustandsinformationen bereits aufgefallen - Sie erscheinen in der NetWorker/Windows GUI, wenn Sie Save Sets wiederherstellen wollen. Hier ist ein Beispiel für frühere NetWorker Versionen - ich habe überprüft, daß es zumindest für die NetWorker Version 6.1.3 bis 7.0 galt:



Interessant ist, daß der Zustand von Index und Bootstrap Sicherungen als *browsable* angezeigt wird, was schlichtweg falsch ist - wie Sie leicht mit dem Befehl `mminfo -av` überprüfen können, werden diese Sicherungen bereits mit dem Zustand *recoverable* 'gestartet':

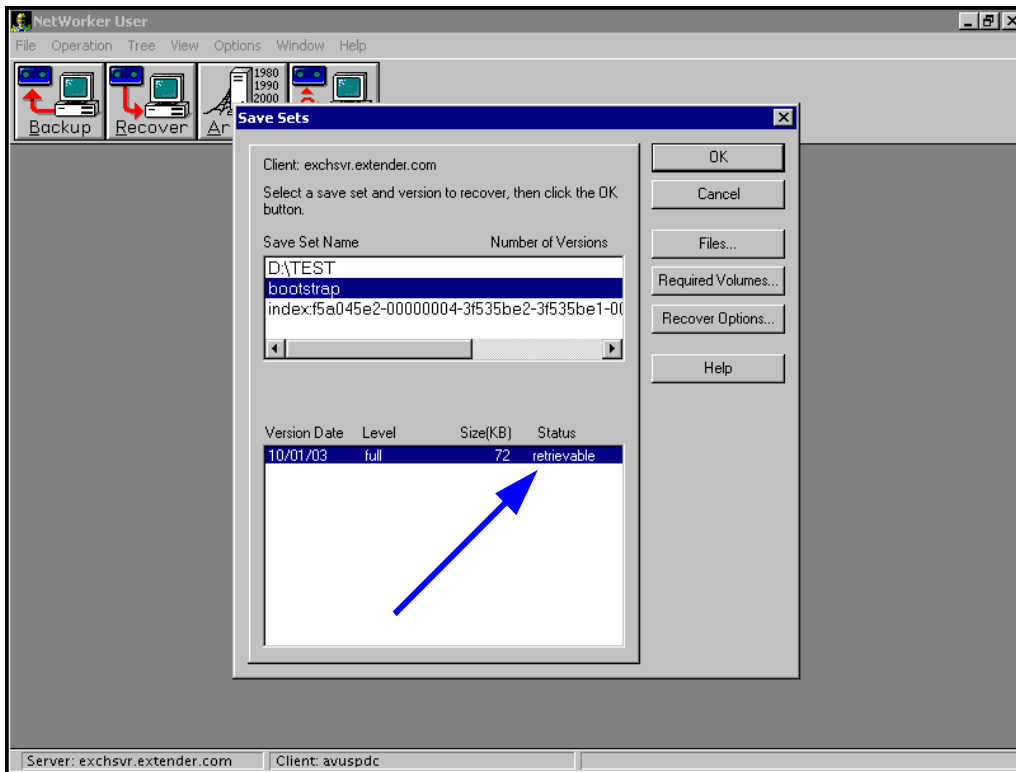
```

Z:\nsr\bin>mminfo -av
volume      client      date        time        size        ssid        fl   lvl  name
test.001    creinfeld2 23.10.2003 13:06:35    4888 KB    2545302273  cb  full  D:\TEST
test.001    creinfeld2 23.10.2003 13:10:20     3 KB      2545359873  cr  full  index:creinfeld2
test.001    creinfeld2 23.10.2003 13:15:13    30 KB      2545434881  cr  full  bootstrap
  
```

Z:\nsr\bin>

Das ist auch logisch, denn es wäre nicht besonders sinnvoll, von diesen Sicherungen einzelne Dateien wiederherzustellen - aus diesen Grund werden die Sicherungen gleich mit dem Zustand *recoverable* "gestartet" - sie werden also ohne Client File Index Information angelegt.

Mit dem NetWorker 7.1 wurde der Zustand in der GUI entsprechend geändert - jetzt lautet er *retrievable* :



Zwar entspricht diese Bezeichnung dem technischen Sachverhalt - ein Vergleich mit der 'Bibel', den *Manual Pages* zeigt jedoch, daß der Zustand *retrievable* dort völlig unbekannt ist. Also denken Sie bitte daran:

retrievable = recoverable