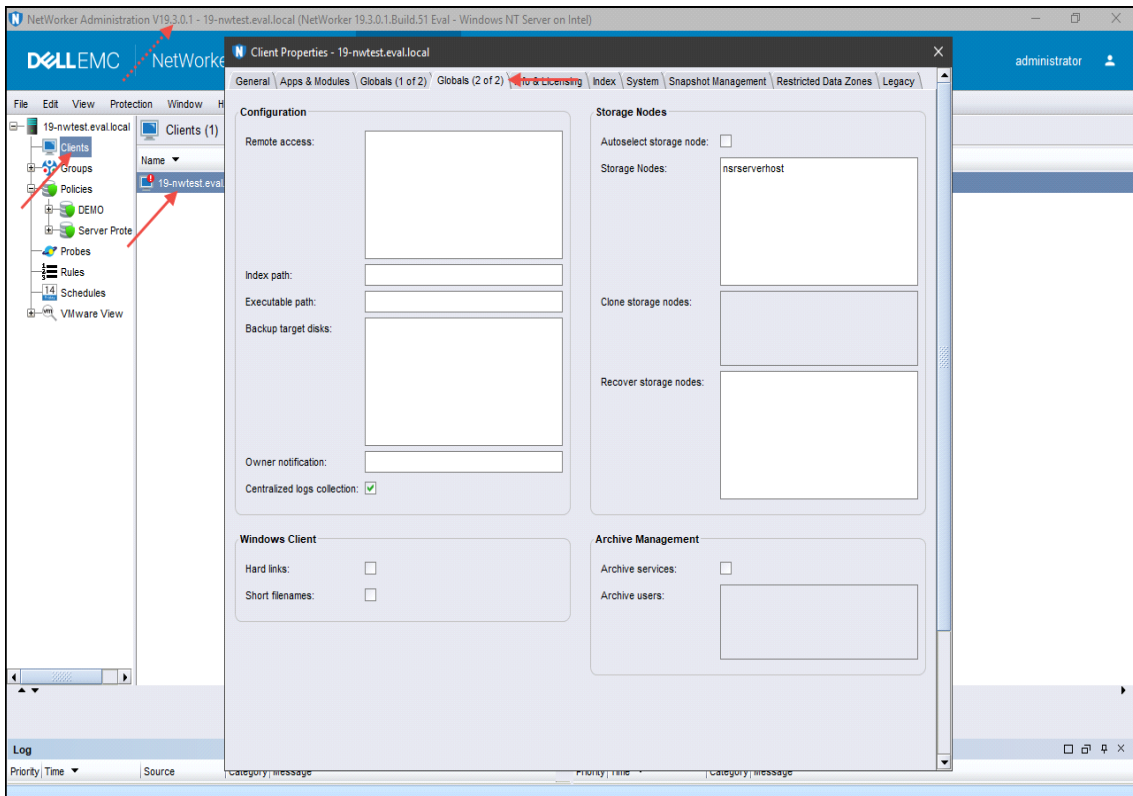


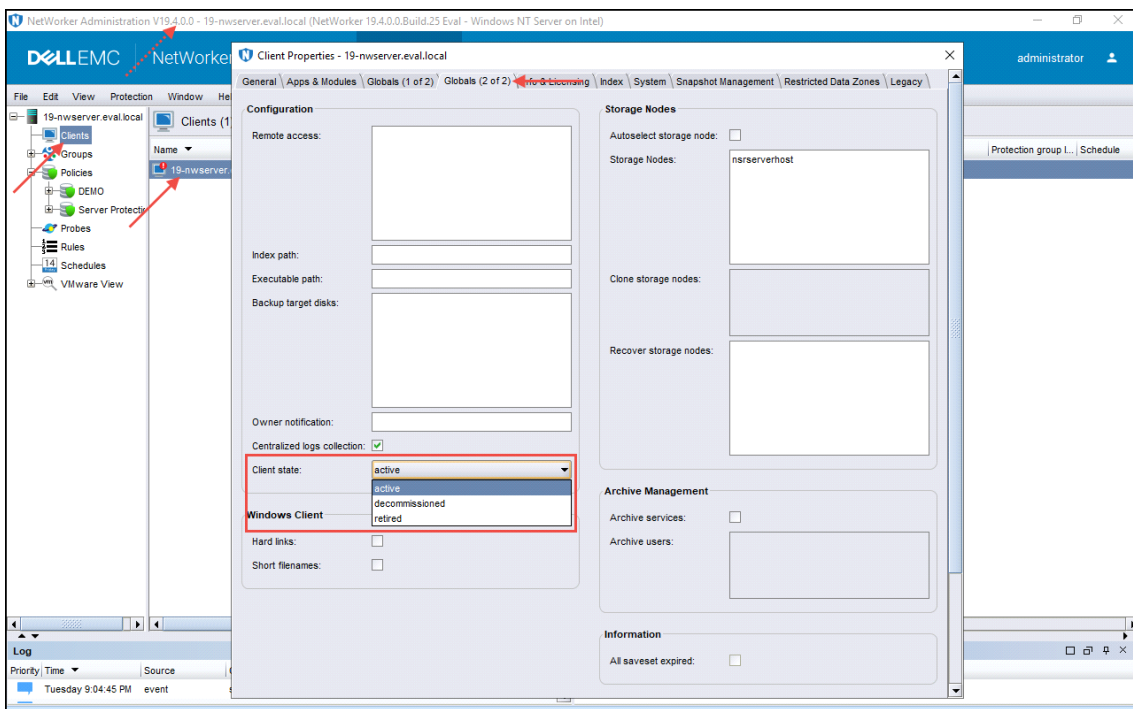
Die neuen Client-Zustände beim NetWorker 19.4.x

Den NetWorker Clients können Sie jetzt auch verschiedene Zustände zuweisen. Dies ist vor allen Dingen dann sinnvoll, wenn die Sicherungen eines Clients noch aufbewahrt werden müssen, er für neue Sicherung jedoch nicht mehr zur Verfügung steht (sog. *Decommissionierung*).

Hier die Darstellung der NetWorker Client Resource in der Admin GUI bis zum NetWorker 19.3.x:



Und dies sind die neuen *Client state* Einstellungen beim NetWorker 19.4.x und höher:



Die Zustände bedeuten im Einzelnen:

active

Der Standard-Zustand nach dem Anlegen eines neuen Clients bzw. nach einem Upgrade der NetWorker Software auf die Version 19.4.x.

Alle bishere bereits erlaubten Operationen sind möglich.

retired

- Es sind keine neuen Backups mehr möglich.
Vorhandene Sicherungen können aber wie bisher wiederhergestellt, kopiert bzw. verschoben werden.
- Eine Umkonfiguration in eine andere *Protection Group* etc. ist nicht mehr möglich.
- Auch das Anlegen neuer Client Instanzen ist nicht mehr erlaubt.
- Eine DNS Prüfung dieses Clients wird nicht mehr durchgeführt.

decommissioned

Dieser Zustand wird automatisch vom NetWorker gesetzt, wenn es keine gültigen Sicherungen dieses Clients mehr gibt.

Einen guten Überblick zeigt Ihnen auch diese Tabelle aus dem *NetWorker Admin Guide*:

Table 82. Operations allowed in each client state

NetWorker Operations or Features	State: Active	State: Retired	State: Decommissioned
Member of a policy	Yes	No	No
Manual or Policy Backups or Archive	Yes	No	No
Cloning and Staging of existing save sets	Yes	Yes	No
Restore save sets	Yes	Yes	No
DNS resolution by NetWorker Server	Yes	No	No
Client Metadata Protection (Index backups, media db backup)	Yes	Yes	No
nspush Operations (Inventory or Upgrade)	Yes	No	No

Bitte beachten Sie diese Randbedingungen (noch mehr davon finden Sie im *NetWorker Admin Guide*):



- Der direkte Wechsel des Zustands von *Active* nach *Decommissioned* ist nicht möglich.
- Der Wechsel des Zustands von *Decommissioned* zurück nach *Active* oder *Retired* ist ebenfalls nicht möglich.
In einem solchen Fall müssen Sie den Client löschen und wieder neu anlegen.