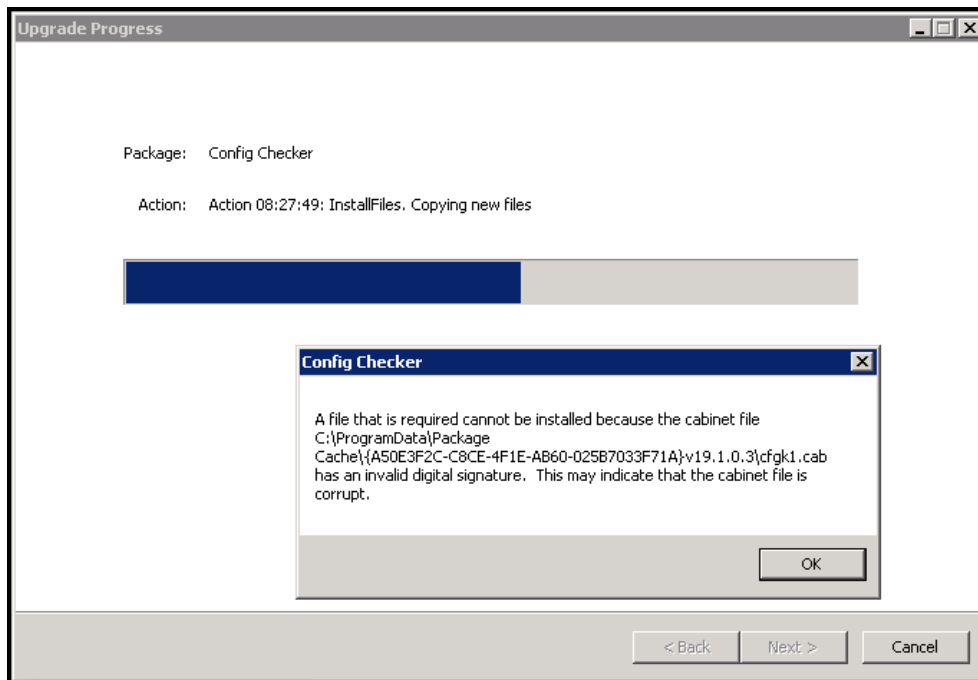


Beim Upgrade auf die NetWorker Version 19.1 kann es Probleme mit alten Zertifikaten geben

Diesmal äußerte sich das Problem bei einem NetWorker Client Rechner. Und wie so oft war die Fehlermeldung leider nicht eindeutig:



Der Schlüssel liegt jedoch wirklich in einem Zertifikatsproblem.

Weitere Details finden Sie auch in den entsprechenden Monthly Support Highlights für den Juli 2019 (support.emc.com/kb/530911).



Zwar bezieht sich das Dokument nicht auf Probleme mit dem NetWorker 19.1, aber man kann auch wirklich nicht erwarten, daß die Dokumentation gleichzeitig mit dem Knowledge Base Artikel aktualisiert wird.

Mir hat's jedenfalls geholfen ;-)