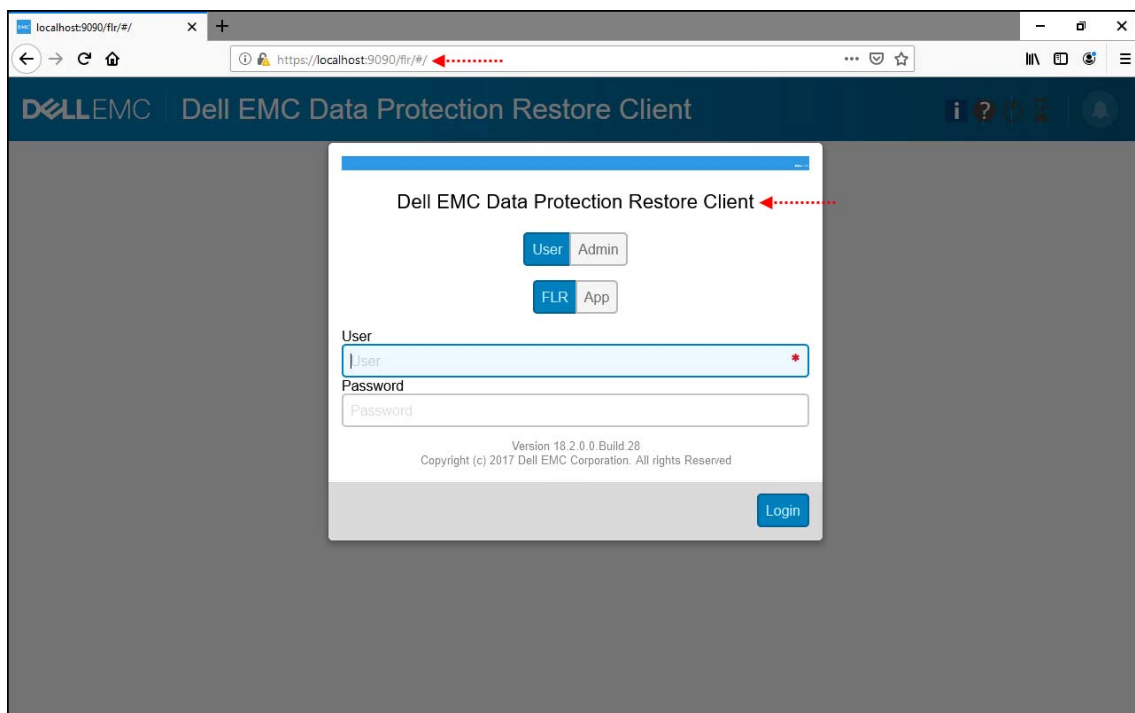


Als Web-basierende NetWorker Recover GUI gibt es jetzt nur noch die jetzt 'NWUI' Schnittstelle

Viele andere Dell/EMC Programme besitzen bereits eine Web-basierende (Admin) GUI. Grundsätzlich wird sich der NetWorker auch in diese Richtung entwickeln.

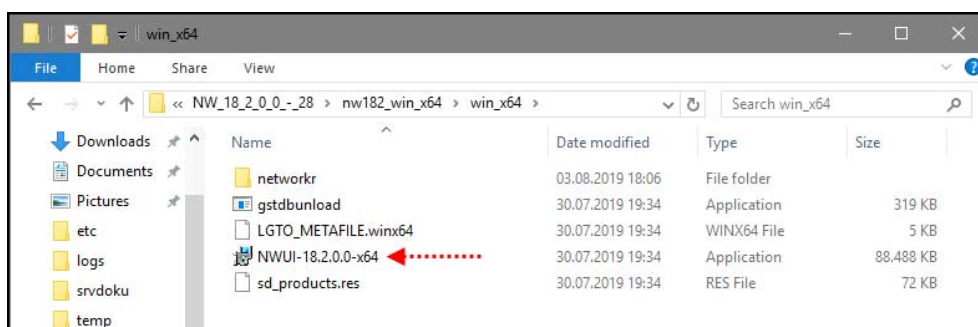
Einen ersten Ansatz gab es mit der JAVA basierenden GUI, die Sie bis zum NetWorker 18.2.x über diese URL erreichten:

https://<nw_server>:9090/flr

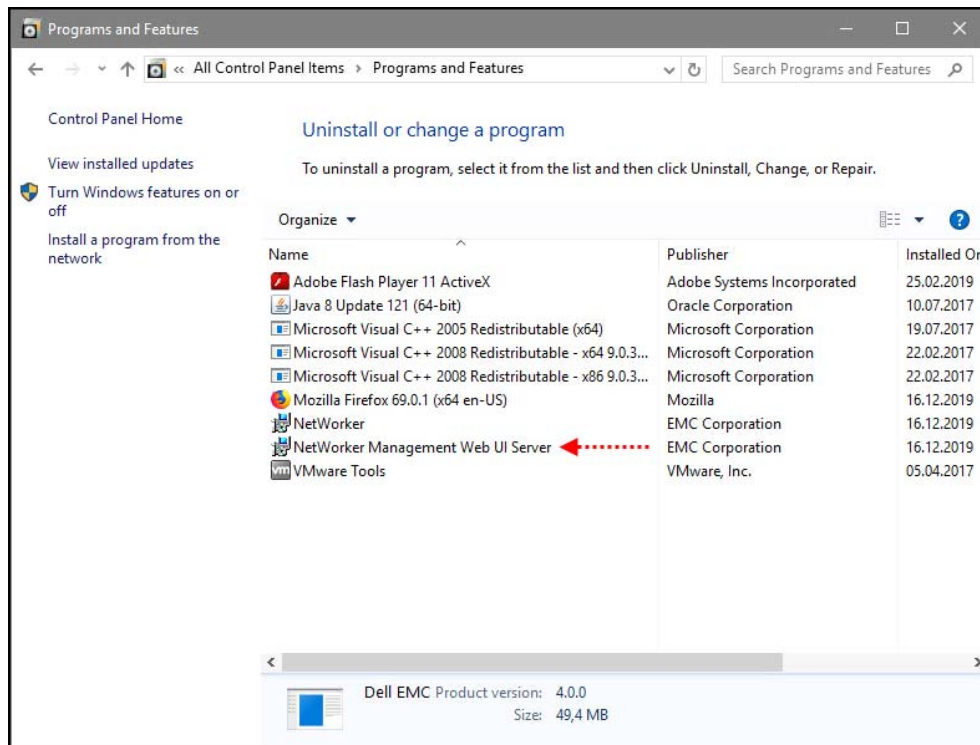


Dell/EMC wird jedoch zukünftig mehr auf HTML5 basierende Web-Seiten setzen. Das bringt nicht nur technische Vorteile - auch aus Gründen eines einheitlichen Erscheinungsbildes versucht der Hersteller wohl, zumindest Teile des NetWorkers auch so erscheinen zu lassen, wie es viele User bereits von der Verwaltung der Dell/EMC Speicherlösungen kennen.

Es versteht sich von selbst, daß eine HTML5 Lösung auch einen entsprechenden Web Server benötigt - mit der bisherigen JAVA-Schnittstelle läßt sich das nicht mehr realisieren. Aus diesem Grund wird seit dem NetWorker 18.1 ein entsprechendes Programm mitgeliefert, dessen Name allerdings mehr als irreführend ist:

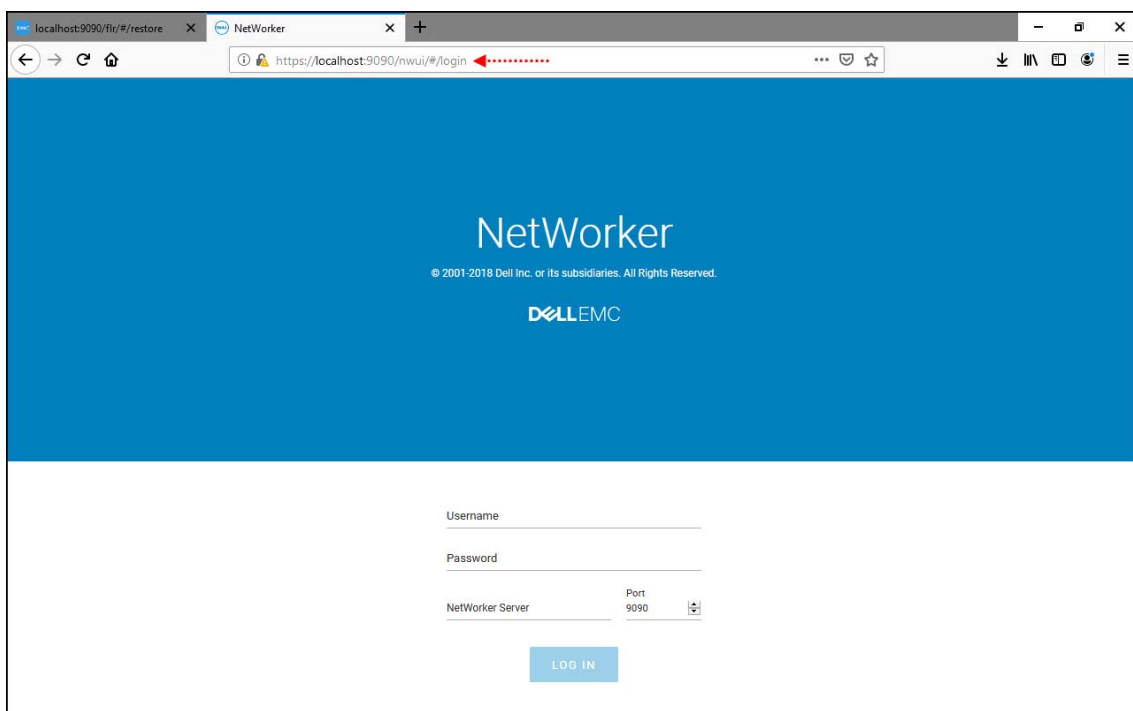


Erst nach der Installation zeigt sich sein wahrer Charakter:



Die neue HTML5 GUI erreichen Sie im Web Browser über den gleichen Port, jedoch mit der entsprechenden Erweiterung *nwui*:

https://<nw_server>:9090/nwui



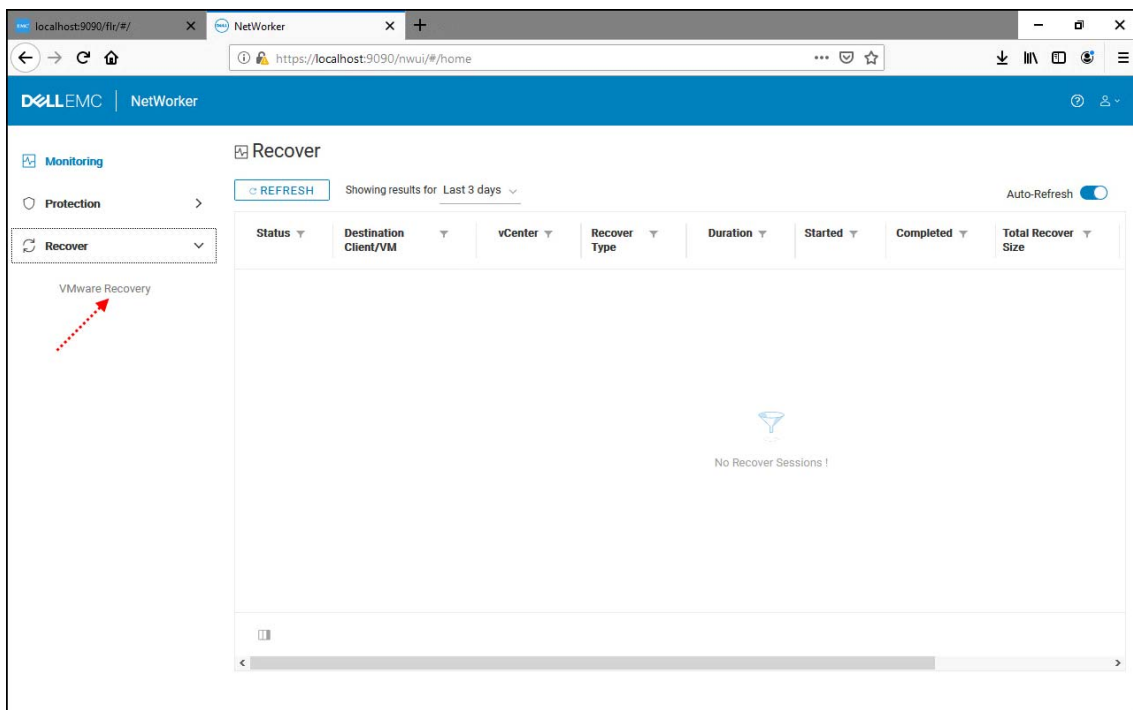
Bitte beachten Sie:

- Mit dem NetWorker 19.1 ist die 'alte' JAVA GUI nicht mehr vorhanden - der Aufruf dieser URL führt ins Leere!
- Noch fehlen der HTML5 GUI eine Reihe von Funktionen - diese werden erst mit zukünftigen Versionen hinzugefügt.



Insbesondere ist es wichtig, daß beide Versionen auch das File Level Recovery beherrschen - jedoch **ausschließlich für die VMware Backups** (also vor allem für die NetWorker Virtual Proxy Backups, also die *NVP* Sicherungen).

Das sehen Sie aber erst nach dem Aufruf der Funktion. Hier das Beispiel für den NetWorker 19.1:



Zur Wiederherstellung Client-basierender NetWorker Sicherungen müssen Sie nach wie vor

- die Befehlszeile oder
- die NetWorker User GUI (`winworkr.exe`) oder aber
- den Recover Wizard aus der NetWorker Admin GUI verwenden