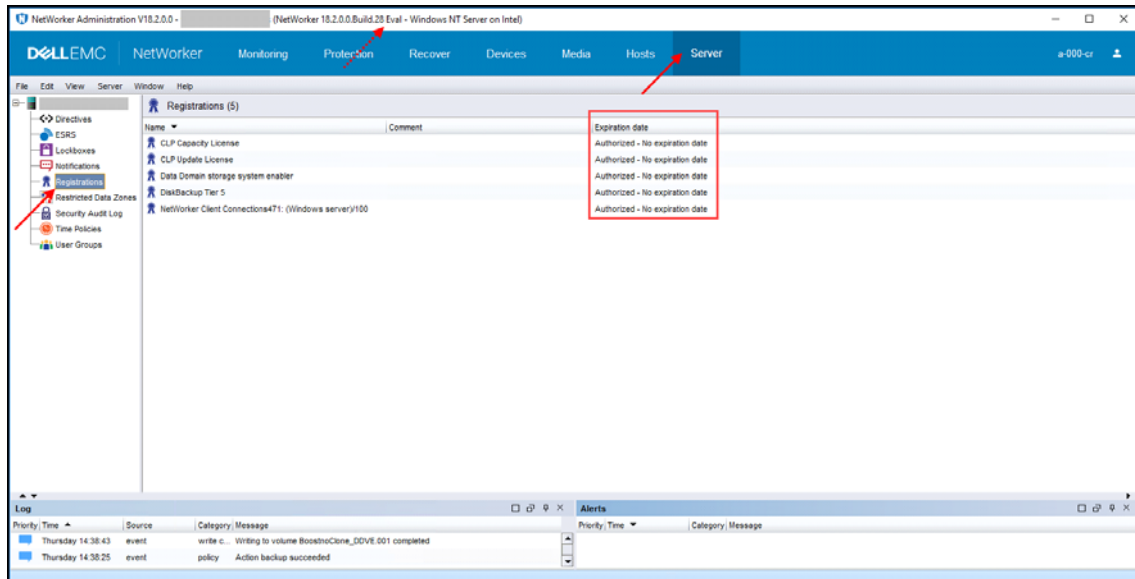


Nach dem Upgrade auf die Version 18.2.0 zeigte die GUI nur eine Test-Version an

Aufgefallen ist mir dies nach dem Upgrade eines Test-Servers auf die Version 18.2.0.0.

Trotz installiertem License Server und offenbar erkannter Lizenzen (s.u.) behauptete die Titelzeile des **NetWorker Administrator** Fensters, daß es sich um eine Eval Version handelt:



Dieser Fehler ist rein 'kosmetischer' Natur - das System arbeitet immer noch ohne eine Änderung bzgl. der Lizenzierung. Allerdings hat auch der Upgrade auf die Version 18.2.0.1 keinerlei Veränderung gebracht